

# Collection Comptine

## LUNDI MATIN

Collection Comptine

TRADITIONNEL



$\text{♩} = 100$   
(Do majeur)



# Collection Comptine

La collection Comptine est constituée de transcriptions de chansons enfantines et traditionnelles.

Chaque titre comprend un arrangement pour le piano gradué en niveau de difficulté (de 1 à 9) pouvant satisfaire musiciens débutants et une partition chant avec accords (y compris ceux pour la voix) et enfin, les paroles.

Ces partitions ont été réalisées par une équipe regroupant professeurs de piano et instituteurs.



**Morceaux très faciles**  
Mélodie et basse simples.  
Pas de changements de position sur le clavier.  
(accessibles dès les premiers mois de cours).



**Morceaux très faciles**  
Mélodie et basse simples.  
Peu de changements de position.  
Quelques notes de pouce.



**Morceaux faciles**  
Plus de rapidité et de difficultés rythmiques.  
Apparition d'accords (main gauche) et du ternaire (triole) selon arrangement.

Morceaux  
De difficulté  
intermédiaire

# LUNDI MATIN

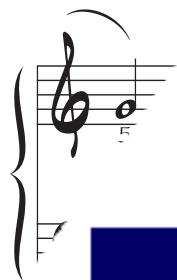
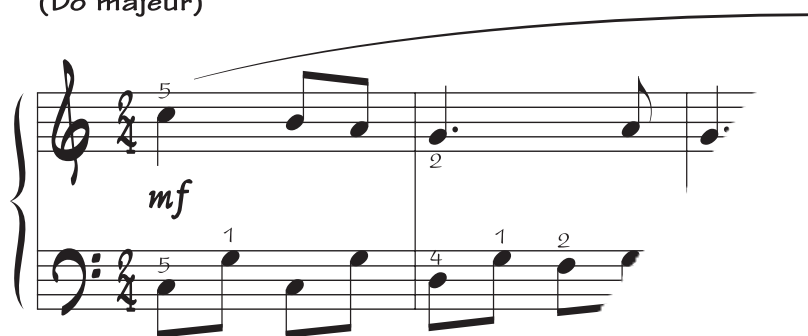
Collection Comptine

TRADITIONNEL



Transcription  
Patrice BO'

♩ = 100  
(Do majeur)



## Traditionnel

$\text{♩} = 100$   
(Do majeur)

C G7

Lun - di ma - tin L'emp' - reur, sa lu

G7 C

Sort ve - nus chez moi Pour me ser - rer la pin - ce, Comme j'é - tais par - ti Le

C A m G7 C G7 C G7 C

pe - tit prince a dit: Puis-que c'est ain - si Nous re - vien - drons mar - di.

72

