

# Collection Comptine

## DO, LE DO IL A BON D'

Collection Comptine

TRADITIONNEL

♩ = 120  
(Do majeur)



# Collection Comptine

La collection Comptine est constituée de transcriptions de chansons enfantines et traditionnelles.

Chaque titre comprend un arrangement pour le piano gradué en niveau de difficulté (de 1 à 9) pouvant satisfaire musiciens débutants et une partition chant avec accords (y compris ceux pour la voix) et enfin, les paroles.

Ces partitions ont été réalisées par une équipe regroupant professeurs de piano et instituteurs.



**Morceaux très faciles**  
Mélodie et basse simples.  
Pas de changements de position sur le clavier.  
(accessibles dès les premiers mois de cours).



**Morceaux très faciles**  
Mélodie et basse simples.  
Peu de changements de position.  
Quelques notes de pouce.



**Morceaux faciles**  
Plus de rapidité et de difficultés rythmiques. Apparition d'accords (main gauche) et du ternaire (triole) selon arrangement.

Morceaux  
De difficulté  
intermédiaire

# DO, LE DO IL A BON DOS

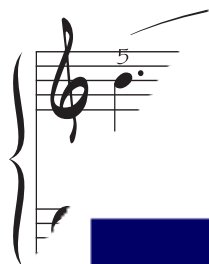
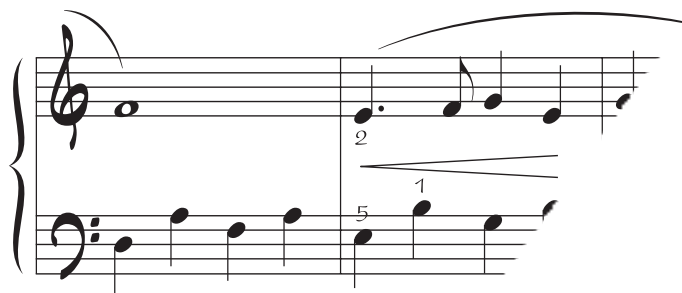
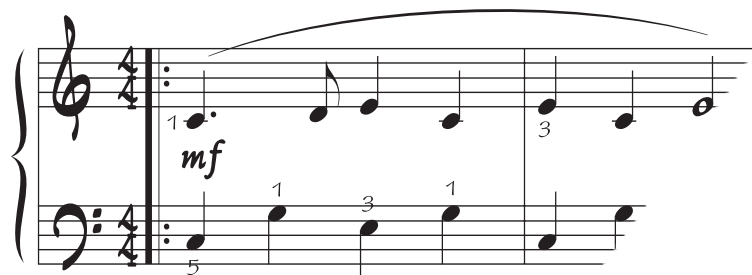
Collection Comptine

TRADITIONNEL



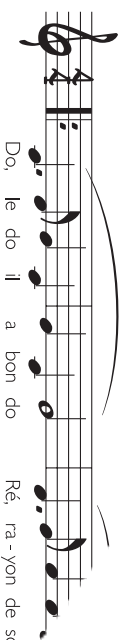
Transcri:  
d'Ar'

♩ = 120  
(Do majeur)



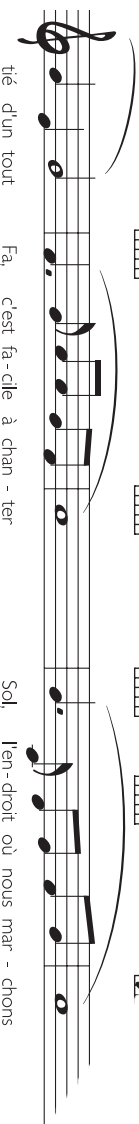
# Traditionnel

$\text{♩} = 120$   
CM7  
(Do majeur)  

Do, le do il a bon do Ré, ra-yon de so-leil

FM7  G7  C  C7 



tié d'un tout Fa, c'est fa-cle à chan - ter Sol, l'en-droit où nous mar - chons

D  D7  G  E  E7  A m  G7  C 



La, l'en-droit où nous al - lons Si, sif - fler comme un pin - son Et nous re-ve-nons à Do,

© 2000 by les Éditions BOURGÈS R  
2 rue d'Angerville 28700 SANTEUIL / France  
Tous droits réservés pour tous pays



Do, le do il a bon dos

Toute reproduction,  
procédée que ce soit consi-  
ble des peines prévues par la loi.

www.note4piano.com  
Partitions pour piano et autres claviers

