

Collection Comptine

NE PLEURE PAS JEA'

Collection Comptine

TRADITIONNEL



♩ = 105
(Sol majeur)



Collection Comptine

La collection Comptine est constituée de transcriptions de chansons enfantines et traditionnelles.

Chaque titre comprend un arrangement pour le piano gradué en niveau de difficulté (de 1 à 9) pouvant satisfaire musiciens débutants et une partition chant avec accords (y compris ceux pour la voix) et enfin, les paroles.

Ces partitions ont été réalisées par une équipe regroupant professeurs de piano et instituteurs.



Morceaux très faciles
Mélodie et basse simples.
Pas de changements de position sur le clavier.
(accessibles dès les premiers mois de cours).



Morceaux très faciles
Mélodie et basse simples.
Peu de changements de position.
Quelques notes de pouce.



Morceaux faciles
Plus de rapidité et de difficultés rythmiques.
Apparition d'accords (main gauche) et du ternaire (triole) selon arrangement.

Morceaux
De difficulté
intermédiaire

NE PLEURE PAS JEANNET

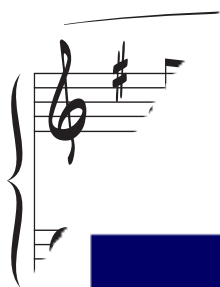
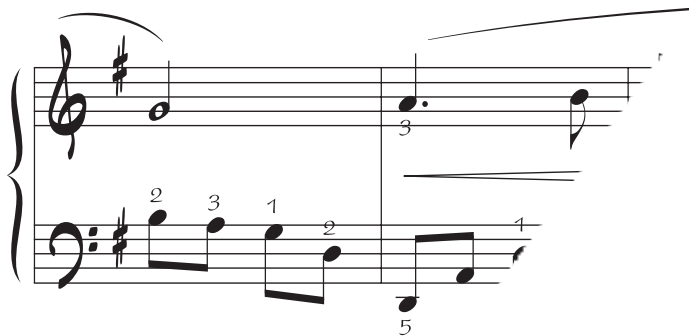
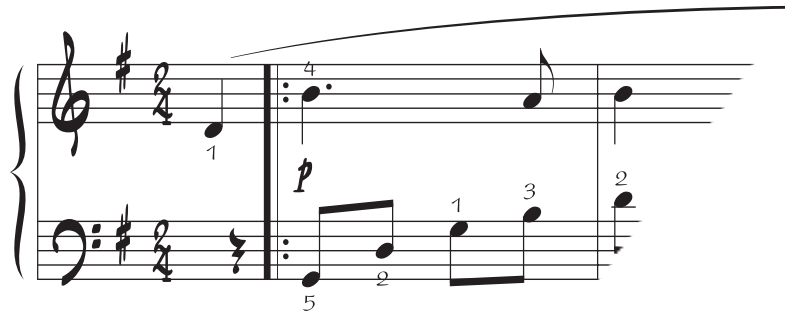
Collection Comptine

TRADITIONNEL



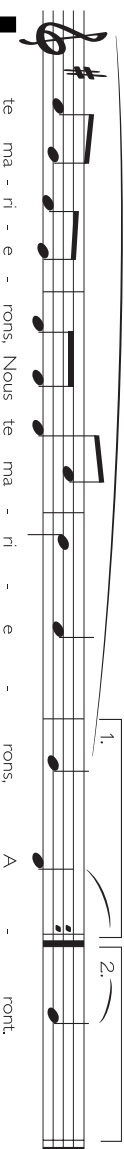
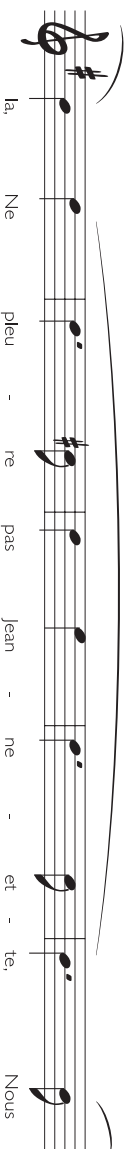
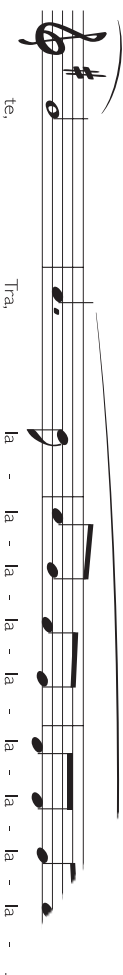
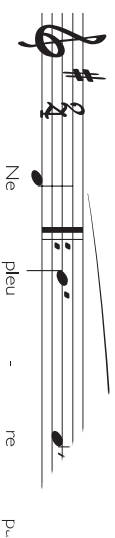
Transcription
d'Arm

$\text{♩} = 108$
(Sol majeur)



Traditionnel

$\text{♩} = 108$
(Sol majeur)



Je veux ,,
Tra la la la la la
Je veux mon ami Pie,
Celui qu'est en prison (bis)

