

Collection Comptine

LA LANVERN'

Collection Comptine

TRADITIONNEL



$\text{♩} = 200$
(Fa majeur)



Collection Comptine

La collection Comptine est constituée de transcriptions de chansons enfantines et traditionnelles.

Chaque titre comprend un arrangement pour le piano gradué en niveau de difficulté (de 1 à 9) pouvant satisfaire musiciens débutants et une partition chant avec accords (y compris ceux pour la voix) et enfin, les paroles.

Ces partitions ont été réalisées par une équipe regroupant professeurs de piano et instituteurs.



Morceaux très faciles
Mélodie et basse simples.
Pas de changements de position sur le clavier.
(accessibles dès les premiers mois de cours).



Morceaux très faciles
Mélodie et basse simples.
Peu de changements de position.
Quelques notes de pouce.



Morceaux faciles
Plus de rapidité et de difficultés rythmiques.
Apparition d'accords (main gauche) et du ternaire (triole) selon arrangement.

Morceaux
De difficulté
r

LA LANVERNE

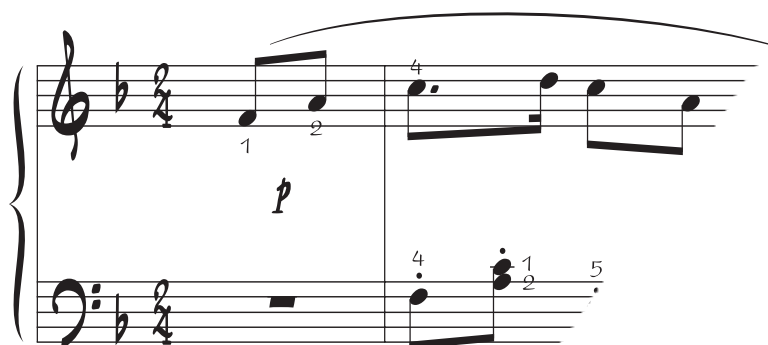
Collection Comptine

TRADITIONNEL



Transcription
de Patrice B.

$\text{♩} = 88$
(Fa majeur)



Traditionnel

♩ = 88
(Fa majeur)

Musical score for piano, showing the melody and accompaniment for the first system. The key signature is one flat (B-flat major). The tempo is marked as ♩ = 88. The lyrics are: A qui dan - se - ra le mieux, La lan - ve.

Chord diagrams for the first system:

- F (F major)
- F (F major)
- A m (A minor)
- Dm7 (D minor 7)
- C (C major)
- Bb6 (B-flat major 6)
- C7sus4 (C dominant 7 sus 4)
- F (F major)

Musical score for piano, showing the melody and accompaniment for the second system. The lyrics are: ver - ne, A qui dan - se - ra le mieux, La lan - ve - ne de nous deux?

La lanverne.

© 2005 by les Éditions BOURGÈS R.
2 rue d'Angerville 28700 SANTEUIL / France
Tous droits réservés pour tous pays



La lanverne

Toute reproduction, ,
procédé que ce soit consi-
ble des peines prévues par la lu.

www.note4piano.com
Partitions pour piano et autres claviers

