

ANACROUSE

G.F. HAENDL

SARABA

HWV

Extrait de la

F

Collection ANACROUSE

La collection **ANACROUSE** offre aux pianistes novices un large choix d'œuvres classiques, allant de la Renaissance.

Proposer tout à la fois des « incontournables » et des pièces de compositeurs parfois oubliés, technique indéniable, tels sont les objectifs que nous nous sommes fixés. Chaque pièce, vendue à l'unité, a fait l'objet d'un soin particulier sur le plan de l'établissement du texte musical afin de garantir aux musiciens les conditions idéales de leur commerce fréquent de ces œuvres.

Les partitions sont proposées en format (feuillet papier), et disponibles également sur les sites www.ebr.fr et www.note4piano.com. Vous trouverez à ces adresses chaque pièce ainsi qu'un commentaire.

Nous vous remercions pour votre confiance dans cette collection et vous souhaitons un bon plaisir.

Haendel, Georg Friedrich

Né à Halle, 23 février 1685 ; mort à Londres, 14 avril 1759

Fils de Georg Haendel, chambellan du duc de Saxe-Weissenfels
conde épouse Dorothea Taust, fille de pasteur, Georg Friedrich Haenr'
l'instar de ses deux illustres contemporains Johann Sebastian Bach et
latti, nés la même année, issu d'une famille de musiciens. Initié très
et à l'orgue, il n'en montra pas moins de grandes dispositior
Elève de Friedrich Wilhelm Zachau, il acquit auprès de cet exr
solide formation d'instrumentiste à clavier et de compositeur
ment ses études classiques ; au gymnasium de Halle d'abr
la même ville, à partir de 1702. Il y rencontre Georg Fri
noue une amitié durable. Cette même année 1702, il r
thédrale de la ville. Un an plus tard, il quitte Halle pr

Au cours de l'hiver 1706-1707, Haendel gâge
cours de déplacements incessants à travers la pén
apprendre et acquiert définitivement son méti
foyers musicaux, Florence, Naples, Rome, Ve
ciens italiens du temps, Corelli, Scarlatti p
relations mondaines et connaît le succès

En 1710 il quitte l'Italie pour Hanovre. Mais à peine arrivé à Londres cette fois. Après un premier temps d'obtenir un second congé « délai raisonnable ».

Haendel rejoint Londres
quelques voyages en Allemagne
fit toute sa carrière, acquiesçant
il devient l'un des compositeurs
nant faveurs et pensions
sein de la société aristocratique

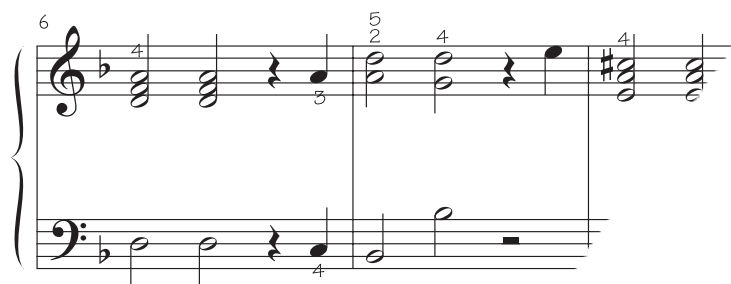
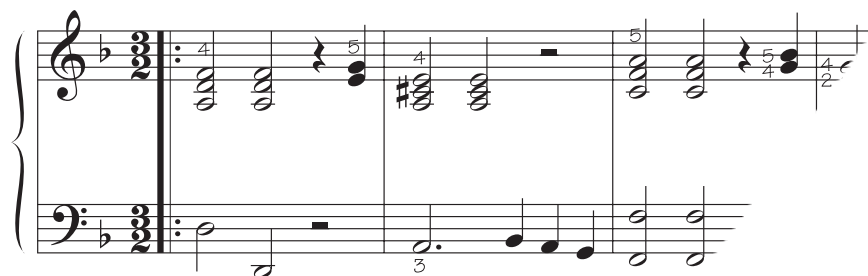
En 1714, l'ar
craindre le ress
gueur pour s
Galles, com
que de la
au King'
menar
rio,
cu'

SARABANDE



Georg Fr

Lento non troppo



21

26

31

Var. 2

37

43



© 2005 by les Éditions BOURGÈS

EBR A010

Conception & Gr

*Directeur c'
Patric*

www.note4piano.com
Partitions pour piano et autres claviers