

ANACROUSE

W.A. MOZART

MARCHE T

Extrait de la sonate n°

www.note4piano.com

Partitions pour piano et autres claviers

Collection ANACROUSE

La collection **ANACROUSE** offre aux pianistes novices un large choix d'œuvres classiques, allant de la Renaissance.

Proposer tout à la fois des « incontournables » et des pièces de compositeurs parfois oubliés, technique indéniable, tels sont les objectifs que nous poursuivons. Chaque pièce, vendue à l'unité, a fait l'objet d'un soin particulier sur le plan de l'établissement du texte musical afin de garantir aux musiciens les conditions idéales de leur commerce fréquent de ces œuvres.

Les partitions sont proposées en format (feuillet papier), et disponibles également sur les sites www.ebr.fr et www.note4piano.com. Vous trouverez à ces adresses chaque pièce ainsi qu'un commentaire.

Nous vous remercions pour cette collection et vous invitons à la découvrir.

Mozart, Wolfgang Amadeus

Né à Salzbourg, le 27 janvier 1756 ; mort à Vienne, le 5 décembre 1791

Fils de Leopold Mozart et d'Anna Maria Pertl, Wolfgang Amadeus n'eut d'autre maître que son père. Dès l'âge de trois ans il manifestait d'excellentes dispositions musicales, assistant avec intérêt aux leçons de sa sœur aînée Anna (« Nannerl »), musicienne elle-même particulièrement douée. Découvert chez le fils son instinct musical infaillible, sa prodigieuse sensibilité et la justesse absolue de son oreille, il décida de consacrer toute son éducation de ses enfants. Dès l'âge de six ans Wolfgang improvisait et son père notait soigneusement. Leopold décida d'exhiber ses deux enfants, tels des animaux savants, à travers l'Europe des pays germaniques en 1762 ; puis un second, plus impressionnant, entre 1763 et 1766. Rentré à Salzbourg, Wolfgang resta sous la direction de son père et compose ses premières grandes œuvres.

De 1769 à 1771, il entreprend un brillant voyage de concert. Musique, où il rencontre les musiciens les plus célèbres : Vivaldi, Martini, Nardini... À seize ans il est en pleine maturité. En 1771, il compose l'opéra *Il Re pastore*, et le succès de son second voyage à Paris ne lui apporte que déception. Sa mère, indifférente de ces mêmes salons parisiens, l'année plus tôt, amour déçu avec la comtesse Thun, reprend ses fonctions de Konzertmeister à Salzbourg, mais la tension ne cesse de croître. En 1773, le musicien ravalé au rang de valet de chambre.

En 1781, il est renvoyé de Salzbourg. Quelques temps après, son père meurt. Rapidement les difficultés financières de Mozart rejoignent celles de son père. À Vienne, Haydn, Dittersdorf, et Beethoven. C'est à Prague qu'il fait ses premières présentations de concert. En 1786, puis en 1788, sa situation financière s'aggrave. Il est nommé « Kammermusiker » à la cour, mais les trois dernières années de sa vie sont marquées par la misère. *tutte*
Tit

La mort ne lui permit pas d'achever le *Requiem* qu'il était en train de composer pour le compte d'un commanditaire inconnu, le comte Walsegg en fait, désireux d'être considéré comme un grand compositeur, faisant exécuter plus tard l'œuvre sous son nom. Le plus extraordinaire génie de l'histoire musicale fut enseveli dans la fosse commune du cimetière Saint-Marx, après une misérable cérémonie religieuse sans une note de musique, où seuls accompagnaient le cercueil Salieri, Süssmayr, et trois autres amis.

Rondo « alla turca », extrait de la Sonate en la

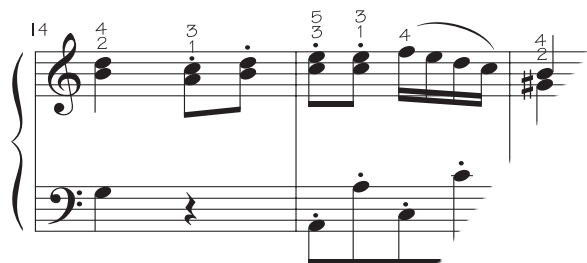
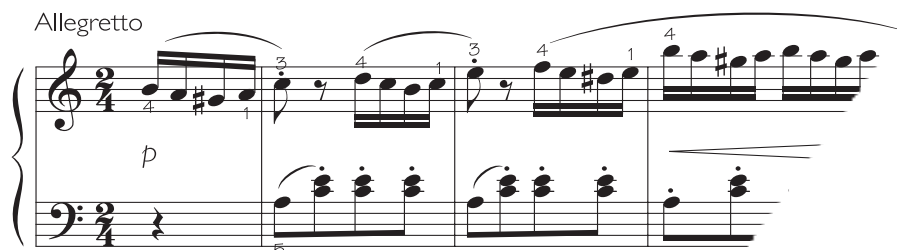
La Sonate fut composée entre le printemps et l'été 1783, au beau jour parisien de Mozart, et l'esprit « français » souffle dans le dernier mouvement, célèbre entre tous sous le titre de Rondo irrésistiblement les « turqueries » en vogue à travers l'Europe. Le « Bourgeois gentilhomme » de Molière... jusqu'à l'opéra-bouffe composé par Mozart quelques années plus tard. Cette forme, avec alternance mineur/majeur du refrain, ses arpèges et appogiatures évoquant d'ailleurs le style turc, ce mouvement conclut la sonate brillamment et elle continuera longtemps encore de séduire.

MARCHE TURQUE



Wolfgang A

Allegretto



31

37

43

49

55

61

67

p

73

f

79

mf

85

91

97

103

1. 2.

ff

109

ff

ff

115

ff

ff

121

ff

126

ff

ff

132

ff



© 2005 by les Éditions BOURGÈS

EBR A011

Conception & Gr

*Directeur c'
Patric*

www.note4piano.com
Partitions pour piano et autres claviers