

ANACROUSE

Robert SCHUMANN

SCÈNES D'OPÉRA

Op. 12

n° 1 « Paysan »

n° 7 « Fugue »

www.note4piano.com

Partitions pour piano et autres claviers

Collection ANACROUSE

La collection **ANACROUSE** offre aux pianistes novices un large choix d'œuvres classiques, allant de la Renaissance.

Proposer tout à la fois des « incontournables » et des pièces de compositeurs parfois oubliés, technique indéniable, tels sont les objectifs que nous poursuivons. Chaque pièce, vendue à l'unité, a fait l'objet d'un soin particulier sur le plan de l'établissement du texte musical afin de garantir aux musiciens les conditions idéales de leur commerce fréquent de ces œuvres.

Les partitions sont proposées en format (feuillet papier), et disponibles également sur les sites www.ebr.fr et www.note4piano.com. Vous trouverez à ces adresses chaque pièce ainsi qu'un commentaire.

Nous vous remercions pour votre confiance dans cette collection et vous souhaitons bon plaisir.

Schumann, Robert

Né à Zwickau en Allemagne, 8 juin 1810 ; mort à Endenich, 29 juillet 1856

En 1828, à ses dix huit ans, la mère de Schumann l'inscrit à l'université de Leipzig pour étudier le droit. Schumann n'est pas du tout passionné par le droit qu'il étudie et ne s'intègre pas dans le cadre universitaire. Animé par sa passion pour la musique et la littérature depuis son enfance, il côtoie surtout les meilleurs amateurs de Leipzig. Pendant les soirées organisées à l'occasion de montrer son talent en exécutant quelques compositions de valeur comme *Variations Abegg* et *Papillons* op 2.

A partir de 1830 la musique va prendre une place importante dans sa vie jusqu'à ce qu'il décide de s'y consacrer entièrement. C'est en 1832, lorsqu'il entend jouer le violoniste Paganini en concert, et avant le pianiste Moscheles ait déjà éveillé sa passion.

Lors d'une de ses soirées musicales, il rencontre Frédéric Wieck. Après avoir entendu jouer son fils alors âgé de neuf ans, Schumann décide de devenir son élève. L'homme intransigeant et sévère. Il s'installe dans sa maison où son professeur semble plus intéressé par la technique que par la musique. Schumann ne se dérange pas de devenir virtuose. La fin de sa vie est consacrée à la défense de son instrument qu'est le piano. Schumann se tourne vers la composition et devient un compositeur très contesté en 1840 comme le défenseur de la musique romantique.

En 1840, Schumann rencontre Clara Schumann grâce à l'opposition fraternelle. Clara sera sa femme et elle compose ses premières œuvres. Schumann compose ses premières œuvres, *David's* et *Clara's* avec une finesse d'écriture qui lui vaut une grande renommée.

Appelé depuis 1834 par son ami Mendelssohn dans son conservatoire pour être professeur, il y enseigne en 1843. Cette expérience de professorat se révèle concluante. Piètre pédagogue, il démissionne de son poste en 1850 et devient directeur musical pour la ville de Düsseldorf. Il y compose de nombreuses œuvres phoniques comme sa 3^{ème} symphonie dite *la Rhénane*, son concerto pour piano, *pèlerinage de la rose* et des lieder.

Après avoir débuté dans l'euphorie à ce nouveau poste, sa direction d'orchestre n'est pas très appréciée par les administrateurs de la Société Musicale. Il entre dans une nouvelle phase de désespoir et de tristesse, démissionnant en 1854. Cette même année, il tente de mettre fin à sa vie, ce qui contraint ses proches à l'interner à l'asile deux ans plus tard.

Schumann incarne dans sa vie et ses compositions une véritable excellence. Son originalité vient de son talent d'harmoniser les rythmes. Il est le maître de la dissonance, il crée des mélodies fragmentées, tout en essayant sans cesse de se libérer de son tourment, ce qui représente le reflet de son

Schumann par ailleurs appréciait l'équilibre des choses, l'un le vaillant appelé Eusebius. Ces deux personnalités approuvent les différents articles qu'il signait par ses portraits et l'écriture de ses lieder.

Il produit principalement des œuvres pour piano : *Sonates 1 et 2*. Après 1849 : *Scènes de*

Pays lointains N°1 - Rêverie N°7 opus 15
Extrait du recueil « Scènes d'Enfants », *Kinderszenen*

Les scènes d'enfants se composent de 13 merveilleuses miniatures
lent le rêve, la peur et la réalité.

Robert Schumann est le premier poète en musique à s'être in-
tère de l'enfance. S'adaptant à l'univers enfantin, il accomplit par-
de la miniature instrumentale monothématique, qui a été tentée
thoven dans *les Bagatelles*, suivi par Schubert dans *les moments*

Ses petites pièces, contrairement à ce que laisserait
destinent pas à des mains enfantines. Selon les propres
"treize petits trucs ont été conçus par un grand enfant
personnes qui ont grandi".

Ces treize miniatures dont chacune ne dépasse
contentent d'une structure formelle d'une grande
les unes des autres, chacune est une perle de musi-

Le cycle débute sur la rêveuse et délicat
naire couronne d'un rien de mélancolique.
lodie qui aspire à l'évasion avec une sixte
lets de la voix centrale, harmonies si
avant le retour à la tonique sol majeur
contenance ce qui donne de l'espace

La célèbre page centrale
des bémols avec son fa majeur
initial. Dans les premières p
de sixte ascendante suivi
mence la pièce centrale
tout en installant de l'

Rêverie a été
brillance à Hans
contenir un en-

Les
aimées et

PAYS LOINTAINS

Opus 15 n°1



Robert S'

Andante

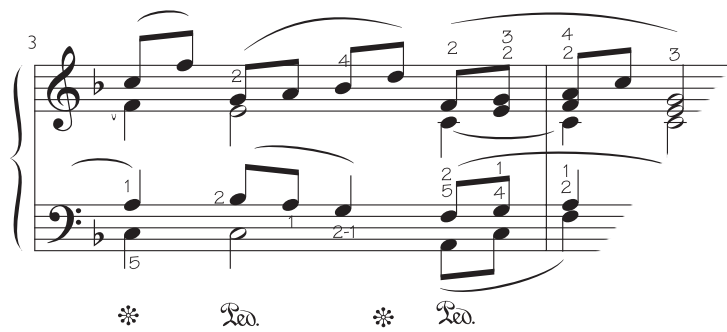
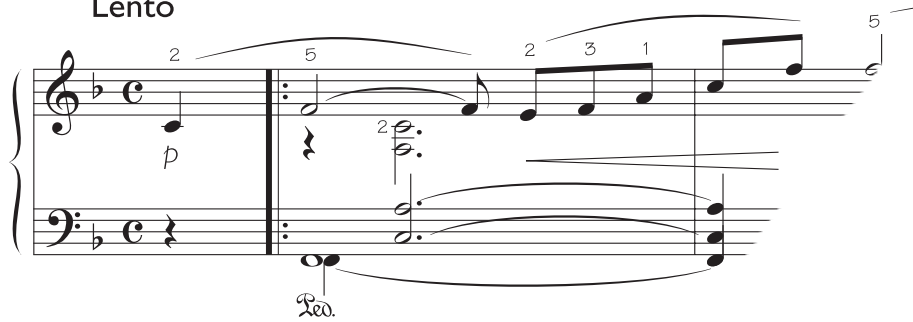
RÊVERIE

Opus 15 n°7



Robert Schumann

Lento



12

mf

*

Ped.

*

15

dim. retarder

*

Ped.

*

Ped.

*

18

*

Ped.

*

21

Ped.

24



© 2006 by les Éditions BOURGÈS

EBR A021

Conception & Gr

*Directeur c'
Patric*

www.note4piano.com
Partitions pour piano et autres claviers