

ANACROUSE

Frédéric CHOP'

VALE M'

Opus
Ré'

Collection ANACROUSE

La collection **ANACROUSE** offre aux pianistes novices un large choix d'œuvres classiques, allant de la Renaissance.

Proposer tout à la fois des « incontournables » et des pièces de compositeurs parfois oubliés, technique indéniable, tels sont les objectifs que nous nous sommes fixés. Cette collection, vendue à l'unité, a fait l'objet d'un soin particulier sur le plan de l'établissement du texte musical afin de garantir aux musiciens les conditions idéales de leur commerce fréquent de ces œuvres.

Les partitions sont proposées en format (feuillet papier), et disponibles également sur les sites www.ebr.fr et www.note4piano.com. Vous trouverez à ces adresses chaque pièce ainsi qu'un commentaire.

Nous vous remercions pour votre confiance dans cette collection et vous souhaitons un bon plaisir.

Chopin, Frédéric (François)

Né à Zelazowa, près de Varsovie, 1^{er} mars 1810 ; mort à Paris, 17 octobre 1849

Fils de Nicolas Chopin, originaire de Lorraine, installé à Varsovie, professeur de français, et de Justyna Krzyzanowska. Enfant imaginaire, authentique petit prodige, il écrit des vers à six ans, compose ses premières mazurkas et valse dès huit ans et donne son premier concert à neuf ans. Après d'excellentes études générales, il commence ses études avec le pianiste Adalbert Zywny, puis avec Joseph Elsner, directeur de la musique de Varsovie, pour l'harmonie, le contrepoint et la composition. À quinze ans Chopin fait publier son *Rondeau pour piano* Opus 9. Durant l'été 1829 il séjourne à Vienne où il se produit par de nombreux lants concerts. Pendant ce séjour il fait publier ses *Varia- no » de Mozart* Opus 2 pour piano et orchestre. À Vienne, Adam Sedlmayr, dans un article demeuré célèbre, écrit : « Chopin est un génie ! ».

De retour à Varsovie Chopin compose ses premières œuvres. Il séjourne à nouveau à Vienne durant l'été 1830, qu'il apprend la révolte des Polonais contre les Russes. Ces événements politiques déterminent son départ de Varsovie. Il se rend à Linz, Salzbourg, Dresde et Stuttgart. Il arrive à Paris en octobre 1831 et décide de s'y installer définitivement. Paris compte d'intellectuels et d'artistes célèbres : Meyerbeer, Bellini, Berlioz, Victor Hugo, etc. Il noue d'amitié avec Franz Liszt et le pianiste Frédéric Schumann. Il participe aux salons parisiens. L'opéra de Paris est particulièrement apprécié.

En 1836 Chopin fait connaissance avec George Sand, alors une liaison entre deux écrivains célèbres. Durant l'hiver 1838, il compose la sonate pour piano la composition de son cycle de leur relation.

À partir de 1839, il souffre de tuberculose. Sa santé se détériore et il ne peut plus entreprendre de longs déplacements. Il se retire à Nohant, où il compose son dernier opus, le *Récital* Opus 10, obsédé par la mort, qui le conduit à sa fin.

« Valse minute », Valse en ré bémol majeur, opus 64 n°1

La Valse Minute représente le premier numéro de l'opus 64, triptyque posé et publié en 1846 et 1847. Chopin a dédié cette valse à « Madame Delphine Potocka » à laquelle il avait dédié déjà son second C♯ (Op. 21) publié à Leipzig en avril 1836.

Cette valse fut surnommée par l'éditeur *la valse minute* pour sa courte durée, une à deux minutes pour une performance normale pendant que le compositeur l'appelait *Valse du petit chien*. Camille Bourniquel, qui nous en rappelle la raison : C'est une valse de peindre un chien pourchassant sa queue.

D'une grande brillance, la *Valse minute* est née plus relativement jouable par rapport à nombre d'autres de Chopin. Son tempo indiqué est *Molto vivace*, sa mélodie est plus vive alors que dans la partie centrale de la seconde mesure. Très connue et très utilisée par les médias, elle fut l'accompagnement d'une émission radiophonique de la BBC « Ju

La *Valse du petit chien* enivrera à la fois par son caractère intime, sensuel et

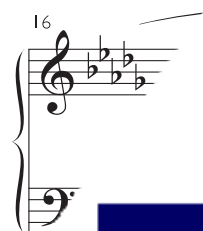
VALE MINUTE

Opus 64 n°1



Frédér

Molto vivace



21

Ped. * Ped. * Ped. * Ped. *

26

Ped. * Ped. * Ped. *

31

Ped.

36

Ped.

41

47

23 *tr*

1 5 1 4 5

Leo. * Leo. * Leo. * Leo. * Leo.

53

2 4 2

Leo. * Leo. * Leo. * Leo.

59

5 3 2 3 2

Leo. * Leo. *

65

5 2 4

Leo. *

73

78

Reo. * Reo. * Reo. * Reo. *

83

Reo. * Reo.

88

Reo. * Reo.

93

Reo.

98

103

Ped. *

108

Ped. * Ped. *

112

Ped. *

116

Ped.

120



© 2006 by les Éditions BOURGÈS

EBR A025

Conception & Gr

*Directeur c'
Patric*

www.note4piano.com
Partitions pour piano et autres claviers