

ANACROUSE

Frédéric CHOP'

NOCTUR

Opus p

Do

www.note4piano.com

Partitions pour piano et autres claviers

Collection ANACROUSE

La collection **ANACROUSE** offre aux pianistes novices un large choix d'œuvres classiques, allant de la Renaissance.

Proposer tout à la fois des « incontournables » et des pièces de compositeurs parfois oubliés, technique indéniable, tels sont les objectifs que nous poursuivons. Chaque pièce, vendue à l'unité, a fait l'objet d'un soin particulier sur le plan de l'établissement du texte musical afin de garantir aux musiciens les conditions idéales de leur commerce fréquent de ces œuvres.

Les partitions sont proposées en format (feuillet papier), et disponibles également sur les sites www.ebr.fr et www.note4piano.com. Vous trouverez à ces adresses chaque pièce ainsi qu'un commentaire.

Nous vous remercions pour votre confiance dans cette collection et vous souhaitons bon plaisir.

Chopin, Frédéric (François)

Né à Zelazowa, près de Varsovie, 1^{er} mars 1810 ; mort à Paris, 17 octobre 1849

Fils de Nicolas Chopin, originaire de Lorraine, installé à Varsovie professeur de français, et de Justyna Krzyzanowska. Enfant imaginaire, ir authentique petit prodige, il écrit des vers à six ans, compose ses premières mazurkas et valse dès huit ans et donne son premier concert public neuf ans. Après d'excellentes études générales, il commence ses études avec le pianiste Adalbert Zywny, puis avec Joseph Elsner, directeur de musique de Varsovie, pour l'harmonie, le contrepoint et la composition. À quinze ans Chopin fait publier son *Rondeau pour piano* sous le pseudonyme de Justyna Krzyzanowska. Durant l'été 1829 il séjourne à Vienne où il se produit par de nombreux concerts. Pendant ce séjour il fait publier ses *Variations sur le thème de Mozart* Opus 2 pour piano et orchestre. À ce moment, dans un article demeuré célèbre, écrit : « Chopin ! ».

De retour à Varsovie Chopin compose et crée ses œuvres. Il séjourne à nouveau à Vienne durant l'hiver 1830-1831 qu'il apprend la révolte des Polonais contre l'Autriche. Ces événements politiques déterminent son départ pour l'exil. Il se rend à Linz, Salzbourg, Dresde et Stuttgart. Il arrive à Paris en 1831 et décide de s'y installer définitivement. Paris compte d'intellectuels et d'artistes célèbres : Meyerbeer, Bellini, Berlioz, Victor Hugo, etc. Il noue d'amitié avec Franz Liszt et le peintre Eugène Delacroix. Il enseigne le piano dans les salons parisiens. Les œuvres de Chopin sont particulièrement adaptées au piano.

En 1836 Chopin fait l'objet d'une liaison avec George Sand, alors une liaison entre deux écrivains célèbres. Durant l'hiver 1838-1839 il compose les *Préludes* Opus 28. La culture de leur relation est très importante.

À partir de 1840 il souffre de tuberculose. À ce moment, il s'installe à Majorque. La maladie s'aggrave et ils rentrent à Paris. Chopin meurt le 20 octobre 1849. Ses obsèques ont lieu à Paris. Ses œuvres sont jouées par ses amis.

Nocturne n°20 opus posthume

Le terme Nocturne a un sens différent suivant les époques. Au 17^{ème} 18^{ème} siècle, c'est une pièce de musique de chambre, instrumentale ou v convient au jeu en plein air ou à une interprétation nocturne. Au 19^{ème} créateur du « nocturne pour piano » au sens technique est le composi John Field. Ces nocturnes sont des morceaux élégants avec une r nostalgique et méditative.

Chopin adopte cette appellation et son idée générale pr ques à l'accompagnement développé et cadencé. Il écrit vir ont contribué à développer sa célébrité.

Le nocturne n° 20 en ut dièse mineur composé grande originalité dans l'alliance du sentiment et de coup moins condensée que les autres nocturnes . beauté qui nous ensorcelle. Cette œuvre a été tro siteur après sa mort et a été éditée seulement 2^e

Il utilise dans son œuvre la notation d' no en fa mineur, pièce antérieure. Dans la tard, la mélodie est composée sur une m un accompagnement à 4/4, mesure qui très étonnante pour les années 1830, férents se développe surtout au 20^{ème}

Chopin nous confie une lancoliques, d'une sensibilité c

Les pianistes romanti à travers ce nocturne d'ur

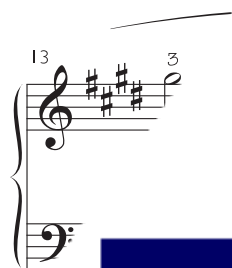
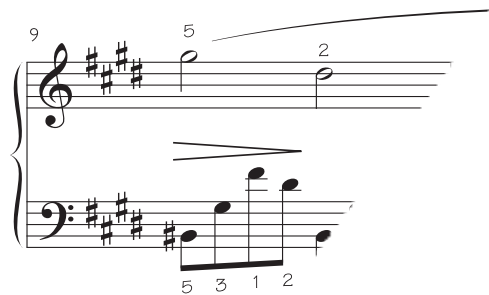
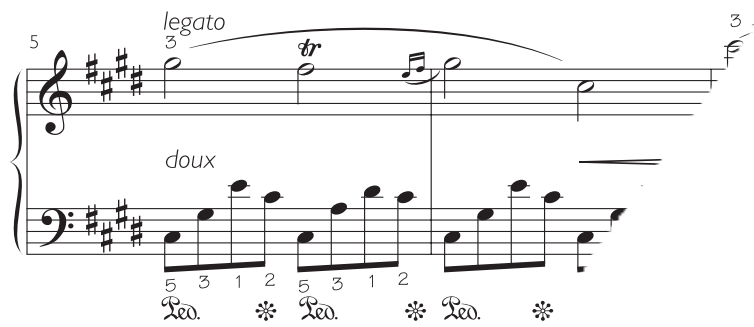
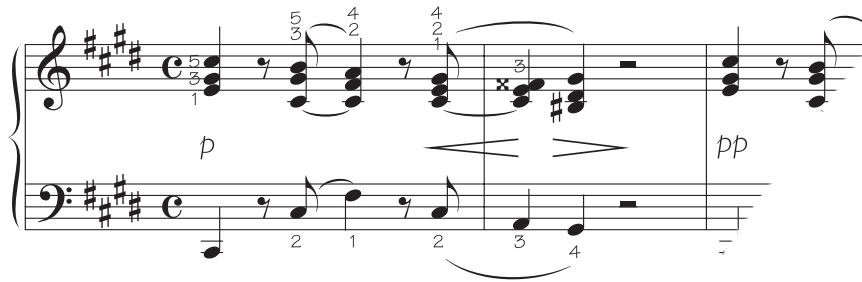
NOCTURNE 20

Opus posthume



Frédér

Lento con gran espressione



16

23

cresc.

5 1 3 5 1 2

1 5

23

19

f

dim.

pp

4 3 1 1

5 1 2 3 4 1 3 4

2

22

5 4 1 3

3

2 3

25

sotto voce

2 3 1 2 3 1 3

29

23

33

cresc. 3 *p* 3 sempre più dim

37

3 3

41 sempre più piano, rallentando

3 3

45 Adagio

3 3 2 3 1 3

1 3 2 3 1 3

Ad.

49 8va---

3

52

143

4

2

3

4

3

2

3

1

2

3

1

2

3

1

2

3

1

2

3

1-5

4

3

con forza

appassionatr

Red. * Red. * Red. * Red. * Red.

55

2

1

4

2

3

4

2

2 3 4

Red. * Red. * Red. * Red.

58

3

1

1

4

3

4

1

2

1

18

5

3

5

4

Red. *

60

delicatr

1

Red.

62



© 2006 by les Éditions BOURGÈS

EBR A028

Conception & Gr

*Directeur c'
Patric*

www.note4piano.com
Partitions pour piano et autres claviers