

ANACROUSE

---

L.V. BEETHOVEN

MENUET

K. WO. 6

So.

[www.note4piano.com](http://www.note4piano.com)

Partitions pour piano et autres claviers

# Collection ANACROUSE

La collection **ANACROUSE** offre aux pianistes novices un large choix d'œuvres classiques, allant de la Renaissance.

Proposer tout à la fois des « incontournables » et des pièces de compositeurs parfois oubliés, technique indéniable, tels sont les objectifs que nous nous sommes fixés. Chaque pièce, vendue à l'unité, a fait l'objet d'un soin particulier sur le plan de l'établissement du texte musical afin de garantir aux musiciens les conditions idéales de leur commerce fréquent de ces œuvres.

Les partitions sont proposées en format PDF (feuillet papier), et disponibles gratuitement sur les sites [www.ebr.fr](http://www.ebr.fr) et [www.note4piano.com](http://www.note4piano.com). Vous trouverez à ces adresses chaque pièce ainsi qu'un commentaire.

Nous vous remercions pour votre confiance dans cette collection et vous souhaitons bon plaisir.

## Beethoven, Ludwig van

Né à Bonn, 15 ou 16 décembre 1770 ; mort à Vienne, 26 mars 1827

Les dons musicaux de Ludwig van Beethoven furent décelés par son père, Johann, membre de la Chapelle de l'Electeur de Cologne. Après des études générales rudimentaires, Ludwig reçoit une formation musicale auprès des musiciens de la Cour de Bonn : violon, piano, orgue, théorie. Le premier professeur de composition important est Christian Gottlob Neefe. À la Cour, musicien consciencieux qui semble deviner l'énorme potentiel de son élève dès sa tendre jeunesse. Il guide Beethoven dans l'étude de la composition et lui fait provisionner au clavier. En 1783, il tient le clavecin dans l'orchestre et en 1784, il est officiellement nommé organiste suprême de la Cour.

Beethoven est envoyé à Vienne en 1787 pour un grand résultat apparent. Il revient à Bonn et s'occupe d'étudier la littérature et la philosophie.

En 1790, la vie de Beethoven est marquée par la rencontre de Joseph Haydn qui l'encourage. En 1792, quittant définitivement sa ville natale.

Hormis des séjours à Prague, il passe plus guère la capitale autrichienne que par l'aristocratie mélomane. C'est à Vienne que le jeune virtuose du clavier rencontre Georg Albrechtsberger, professeur de piano ; noue de solides amitiés et affirme sa personnalité. C'est l'

L'année 1800 affecte l'essor de son œuvre. Une crise impressionnante poignante « T » son être, l'écrit. Idée telles cœuvres son

Malgré la présence constante de nombreux admirateurs et d'amis dévoués de quelques figures féminines traversant sa vie et de sa gloire devenant universelle progressivement, inexorablement, le compositeur se mûre dans le silence et se retire dans la misanthropie. Dédaignant les hommes, indifférent au succès et à la reconnaissance, il n'en continue pas moins de composer, parvenant dans les deux dernières années de sa vie à un certain apaisement.

Il meurt en mars 1827, victime d'une double pleurésie, pendant un violent orage. A ses obsèques, qui réunirent une foule immense, 20 000 personnes, Karl Czerny et Franz Schubert figuraient parmi les porteurs de cercueil.

Définir en quelques mots le génie beethovénien est une tâche ardue. Nous ne pouvons révéler que nous comprenons seulement que Beethoven représente l'apogée de l'art musical du XVIII<sup>e</sup> siècle. Il en perfectionne, agrandit, dilate les frontières. Il conduit jusqu'à un certain « achèvement ». Surtout, le génie de Beethoven est plus à une aristocratie, à une élite restreinte, mais délivre l'humanité tout entière, il est le premier chez qui l'esprit libéral et humanitaire a soufflé.

## Menuet en sol majeur n°2

Issu d'un ensemble de six menuets pour piano, le Menuet en sol majeur n°2 est l'un des cinq autres menuets, de 32 mesures.

Le manuscrit original des six menuets, ainsi que des esquisses de la version pour piano, a sans doute été faite par Beethoven, mais est publiée à Vienne en 1802 sous le titre *Menuetten / Für das Clavier*.

Dans ce menuet, Beethoven nous propose du « menuet avec trio ». Cette œuvre est l'une des plus populaires de prédilection de Beethoven. Cette danse : à l'origine, elle était jouée par la suite adoptée par Beethoven.

Réjouissez-vous de cette œuvre. Sur un piano, elle est jouée avec une grande émotion. Le pianiste doit être capable de rendre cette œuvre avec une grande émotion.

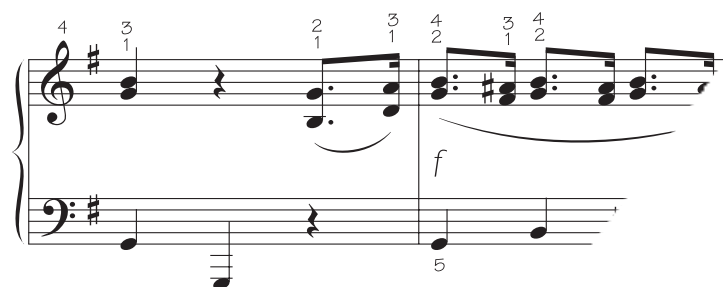
# MENUET EN SOL

K. WOo 10 N°2



Ludwig Va

Moderato



16 **TRIO**

1 4 2 3 2 1 4 3 2 1

*p*

*FINE*

4

20 3 2 1 2 4 1 2 3 4

5 3 2 1 3

24 2 5 3

5

27 1 3

1 2 4 2

31



© 2006 by les Éditions BOURGÈS

EBR A032

*Conception & Gr*

*Directeur c'  
Patric*

[www.note4piano.com](http://www.note4piano.com)  
*Partitions pour piano et autres claviers*