

ANACROUSE

Scott JOPLIN'

THE ENTEF

D<sub>c</sub>

# Collection ANACROUSE

La collection **ANACROUSE** offre aux pianistes novices un large choix d'œuvres classiques, allant de la Renaissance au Baroque.

Proposer tout à la fois des « incontournables » et des pièces de compositeurs parfois oubliés, tout est une exigence indéniable, tels sont les objectifs que nous nous sommes fixés. Chaque pièce, vendue à l'unité, a fait l'objet d'un soin particulier sur le plan de l'établissement du texte musical, afin de garantir aux musiciens les conditions idéales de leur commerce fréquent de ces œuvres.

Les partitions sont proposées en format PDF (feuillets papier), et disponibles gratuitement sur les sites [www.ebr.fr](http://www.ebr.fr) et [www.note4piano.com](http://www.note4piano.com). Vous trouverez à ces adresses chaque pièce ainsi qu'un commentaire.

Nous vous remercions pour votre intérêt pour cette collection et vous souhaitons bon plaisir.

## Joplin, Scott

Né à Texarkana au Texas, 24 novembre 1868 ; mort à New York, 1er avril 1917

Issu d'une famille de musiciens noirs affranchis du Kentucky, son père jouait du banjo et sa mère du Banjo. Ces derniers élevèrent leurs enfants dans un environnement musical. Effectivement, ses frères et sœurs jouaient de la trompette, de la guitare et chantaient dans des gospels. Dans son enfance, Scott Joplin pratiquait du clairon et de la guitare.

À l'âge de 8 ans, Scott Joplin fut fasciné par le piano de ses voisins et s'entraîna dessus. Son père constata qu'il avait des facilités innées et malgré leur pauvreté, il fit des économies pour lui offrir un piano. Scott Joplin s'entraîna des heures durant sur le piano et à dix ans jouait avec une aisance phénoménale. Un professeur de musique allemand décida de lui donner des cours gratuits et le sensibilisa au ragtime ainsi qu'aux techniques de composition et d'harmonie.

À quinze ans, la mort de sa mère l'obligea à travailler. Il commença à jouer comme musicien itinérant dans le Mississippi. Cela lui permit néanmoins d'entendre

Lorsque Scott Joplin s'en fut gagner sa vie, il fut impressionné par les « professeurs », c'est-à-dire des pianistes de profession, pianistes autodidactes, noirs et blancs, et par ces musiques : d'un côté l'harmonie et la polyrythmie, de l'autre l'opposition entre les musiques des noirs.

De toutes ces musiques, Scott Joplin créa sa propre synthèse musicale, qui prit rapidement forme. Il stabilisa ce qu'il appelle "Original Rags", ce qui fait allusion à un ragtime « rapiécés », ou s'il fait référence à toutes les compositions.

L'année 1892, Scott Joplin, qui avait alors 24 ans, fut engagé par F. Stark, qui avait été son professeur de piano, en son temps. Scott Joplin composa une musique et

## The Entertainer

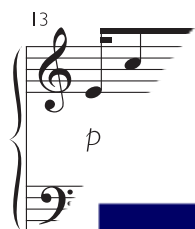
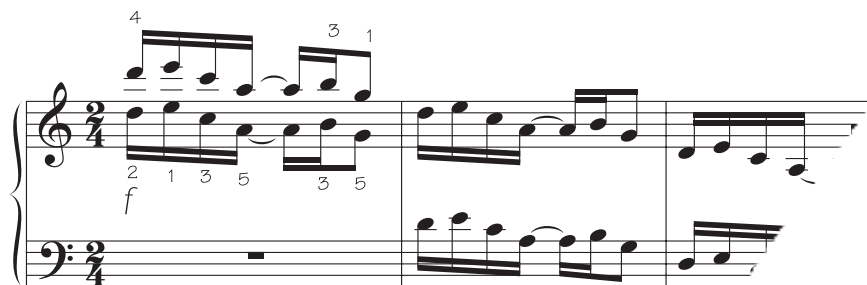
La publication par l'éditeur John Stark de sa pièce mémorable *Maple Leaf Rag* en 1899 marque le début de son succès et codifie la structure formelle du Ragtime. Considérée comme l'oeuvre majeure de Scott Joplin, elle s'avère de nos jours la plus célèbre par *The Entertainer* écrit par le même compositeur en 1902 et rendu célèbre par le film « L'Arnaque ».

Dans *The Entertainer*, Scott Joplin essaye d'enrichir le ragtime classique par son rythme rythmico-harmonique de la basse et établit des liens motiviques entre les phrases qui parfois, dans l'organisation de l'écriture semble extrêmement complexe. Même si le ragtime obéit à des règles strictes dans le tempo et le rythme, par son air dynamiquement enthousiasmant exalte une flamme de l'interprète.

# THE ENTERTAINER

Sr

Pas vite



17

21

répéter a l'octave

25

29

33

1 *8va*----- 2 *8va*-----

36 37 38 39

40

40 41 42 43

44

44 45 46 47

48

48 49 50 51

52

52 53 54 55

56

60

64

68

72







© 2006 by les Éditions BOURGÈS

EBR A039

*Conception & Gr*

*Directeur c'  
Patric*

[www.note4piano.com](http://www.note4piano.com)  
*Partitions pour piano et autres claviers*