

ANACROUSE

Wolfgang Amadé MOZART

VALE FAV

Sc

Collection ANACROUSE

La collection **ANACROUSE** offre aux pianistes novices un large choix d'œuvres classiques, allant de la Renaissance moderne.

Proposer tout à la fois des « incontournables » et des pièces de compositeurs parfois oubliés, à un prix pédagogique indéniable, tels sont les objectifs fixés. Chaque pièce, vendue à l'unité, a fait l'objet d'un soin attentif, tant sur le plan de l'établissement du texte que de la gravure, afin de garantir aux musiciens les mêmes plaisirs tirés du commerce fréquent de ce répertoire.

Chaque époque est clairement identifiée sur la couverture : **Marron** pour la Renaissance, **Rouge** pour la période classique, **Vert** pour la période moderne.

Les partitions sont proposées en format papier (feuillet), et disponibles sur les sites www.ebr.fr et www.note4piano.com. Vous trouverez à chaque pièce ainsi qu'une notice de lecture.

Nous vous remercions de votre intérêt pour cette collection.

Mozart, Wolfgang Amadeus

Né à Salzbourg, le 27 janvier 1756 ; mort à Vienne, le 5 décembre 1791

Fils de Leopold Mozart et d'Anna Maria Pertl, Wolfgang Amadeus Mozart n'a d'autre maître que son père. Dès l'âge de trois ans il manifestait d'excellentes dispositions musicales, assistant avec intérêt aux leçons de sa sœur aînée (« Nannerl »), musicienne elle-même particulièrement douée. Le père a vu chez le fils son instinct musical infaillible, sa prodigieuse mémoire, la fermeté absolue de son oreille, il décida de consacrer son existence à l'éducation

Dès l'âge de six ans Wolfgang improvisait de petites pièces avec soin et adresse. Leopold décida d'exhiber et de faire entendre ses enfants à des animaux savants, à travers l'Europe : premier voyage dans l'été 1762 ; puis un second, plus important, jusqu'à Paris et Londres. Rentré à Salzbourg, Wolfgang poursuit son instruction sous la direction de son père et compose ses premières grandes œuvres.

De 1769 à 1771, il entreprend une brillante tournée de concert. Musique, où il rencontre les musiciens les plus réputés de l'époque : Nardini...

À seize ans il est en pleine possession de son art. Il compose l'opéra *Il Re pastore*, et les six fameux Concerts pour piano. Mais ne lui apporte que désillusions et tristesse : les mêmes salons qui avaient fêté l'enfant prodige, avec la cantatrice Aloysia Weber. Revenu à Vienne, il est nommé Konzertmeister (premier violon) à la cour. Mais il croît entre le maître, l'impérieux et le valet, un Mozart jaloux de sa liberté.

En 1781, il est renvoyé de la cour quelques temps après son mariage. Consterné, il rencontre rapidement les difficultés financières. Il reçoit chaque semaine de son père, Dittersdorf, Vanhal...

Les emplois finissent par se faire rares. Il fut fêté, comme jamais, à la première de *Figaro* (d'après Beaumarchais) au retour à Vienne.

Il succède à Haydn comme premier violon sur le plateau de la cour. Il reçoit six semaines de congé et la

La mort ne lui permit pas d'achever le *Requiem* qu'il était en train de composer pour le compte d'un commanditaire inconnu, le comte Walsegg en désireux d'être considéré comme un grand compositeur, faisant exécuter plus tard l'œuvre sous son nom.

Le plus extraordinaire génie de l'histoire musicale fut enseveli dans la commune du cimetière Saint-Marx, après une misérable cérémonie religieuse. Une seule note de musique, où seuls accompagnaient le cercueil Salieri, son élève Süßmayr et quelques autres amis.

Valse favorite en Sol Majeur

Oeuvre incontournable des pianistes débutants, cette valse est composée dans un but pédagogique. Simple et directe, elle permet de travailler les transformations. La basse harmonique et rythmique sont simples. La première de la valse, une danse à trois temps, est simple. Elle ne cherche pas la virtuosité même si dans l'ensemble, elle est brillante.

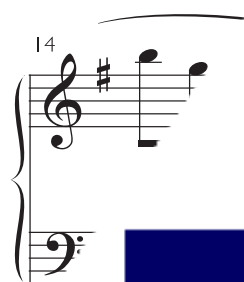
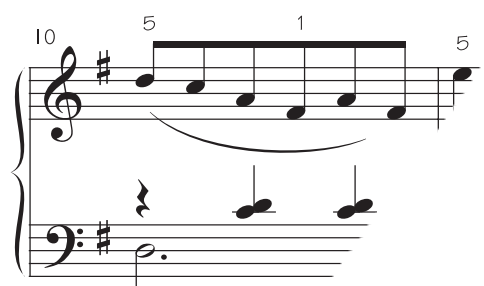
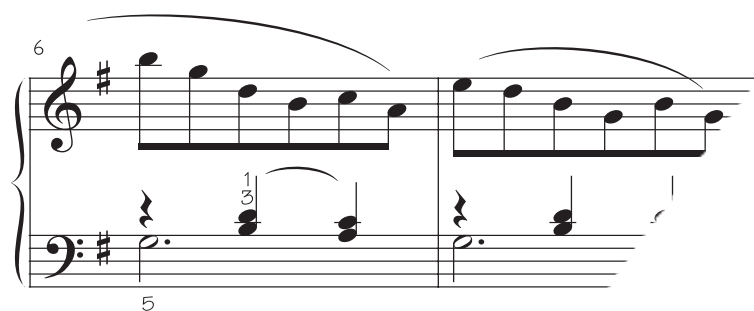
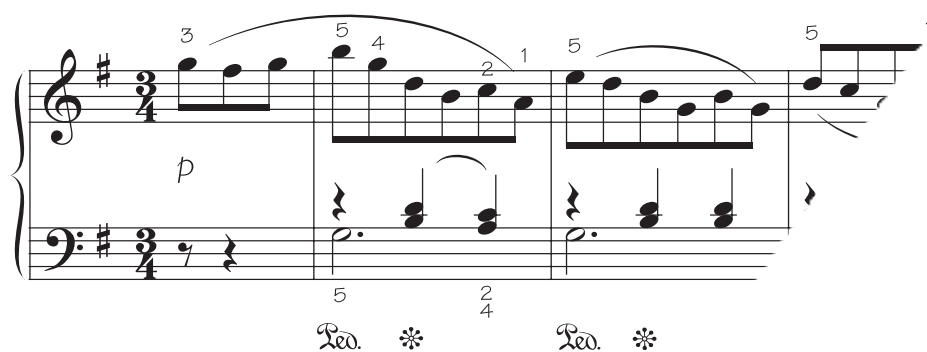
Cette valse est un parcours initiatique pour les débutants qu'exigent les pièces pianistiques de

VALSE FAVORITE



Wolfgang Amadeus

Allegretto (♩ = 168)



18

Poco rit.

A tempo

31

4 5 5

22

26

3 5 3 5

1 2 1 5 5

30

34

3 5

38 3 31

f

Reo

42

p

46

50

Reo. *

54



© 2007 by les Éditions BOURGÈS

EBR A058

Conception & Gr

Directeur d'
Patrick

www.note4piano.com
Partitions pour piano et autres claviers