

ANACROUSE

Frédéric CHOP'

ANDA'

SPIA'

www.note4piano.com

Partitions pour piano et autres claviers

Collection ANACROUSE

La collection **ANACROUSE** offre aux pianistes novices un large choix d'œuvres classiques, allant de la Renaissance moderne.

Proposer tout à la fois des « incontournables » et des pièces de compositeurs parfois oubliés, à un prix pédagogique indéniable, tels sont les objectifs fixés. Chaque pièce, vendue à l'unité, a fait l'objet d'un soin attentif, tant sur le plan de l'établissement de la partition que de la gravure, afin de garantir aux musiciens les mêmes plaisirs tirés du commerce fréquent de cette collection.

Chaque époque est clairement identifiée sur la couverture : **Marron** pour la Renaissance, **Rouge** pour la période classique, **Vert** pour la période moderne.

Les partitions sont proposées en format papier (feuillet), et disponibles sur les sites www.ebr.fr et www.note4piano.com. Vous trouverez à chaque pièce ainsi qu'une notice de lecture.

Nous vous remercions de votre intérêt pour cette collection.

Chopin, Frédéric (Français)

Né à Zelazowa, près de Varsovie, 1^{er} mars 1810 ; mort à Paris, 17 octobre 1849

Fils de Nicolas Chopin, originaire de Lorraine, installé à Varsovie professeur de français, et de Justyna Krzyzanowska. Enfant imaginaire, un authentique petit prodige, il écrit des vers à six ans, compose ses premières mazurkas et valse dès huit ans et donne son premier concert public dès 11 ans. Après d'excellentes études générales, il commence ses études musicales avec le pianiste Adalbert Zywny, puis avec Joseph Elsner, directeur de l'Ecole de Varsovie, pour l'harmonie, le contrepoint et la composition.

A l'âge de quinze ans Chopin fait publier son *Rondeau pour piano* n° 1 d'opus 1. Durant l'été 1829 il séjourne à Vienne où il se produit pendant de brillants concerts. Pendant ce séjour il fait publier ses *Variations en forme de concertino* n° 2 de Mozart Opus 2 pour piano et orchestre. A cette époque il écrit dans un article demeuré célèbre, écrit : « Chapeaux bas, messieurs ! »

De retour à Varsovie Chopin compose et crée ses œuvres. En 1830 il séjourne à nouveau à Vienne durant l'hiver 1830-31. Il apprend la révolte des Polonais contre l'occupation prussienne. Ces événements politiques déterminent son avenir. Il se rend à Salzbourg, Dresde et Stuttgart. Il arrive dans la capitale allemande et décide de s'y installer définitivement.

Il fait la connaissance de tout ce que Paris a de plus célèbre. Il est présenté à Rossini, Cherubini, Paër, Meyerbeer, Heine. Il se lie particulièrement d'amitié avec Frédéric Schlegel. Il donne son premier récital parisien le 25 novembre 1830. Il devient rapidement la coqueluche des salons. On lui donne l'épithète shakespearienne particulière de « le poète du piano ».

En 1836 Chopin fait la connaissance de George Sand, une liaison entre deux individus qui dure jusqu'à la mort de Chopin. Durant l'hiver 1838-39 il compose ses *Préludes* n° 1-24. Cette œuvre est la plus intime de leur relation.

A partir de 1839 il souffre de tuberculose. A ce moment-là, il se dégrade et ils se séparent. Il s'installe à Paris le 16 février 1840. Il est inhumé au cimetière de Montmartre. Il compose ses dernières œuvres.

Andante spianato, introduction de la « Grande polonaise brillante » Opus 22 en sol majeur

Cette partition parut en 1836, mais datait d'environ 1830 avec la composition de l'*Andante spianato* qui devait constituer l'introduction de l'œuvre complète initialement au piano concertant.
Des pianistes comme Alfred Brendel l'ont pourtant enregistrée intégralement sans l'appui de l'orchestre.

Le thème de l'*andante*, introspectif et délicatement orné, ouvre un univers de poésie féerique qui progressivement se meut en une des autres *Polonaises* écrites par le compositeur.

Une pièce attachante, à mi-chemin entre deux genres.

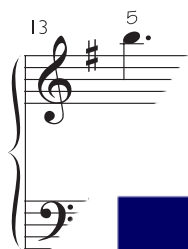
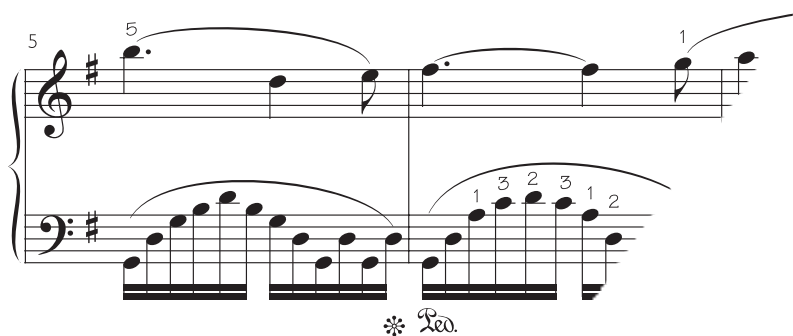
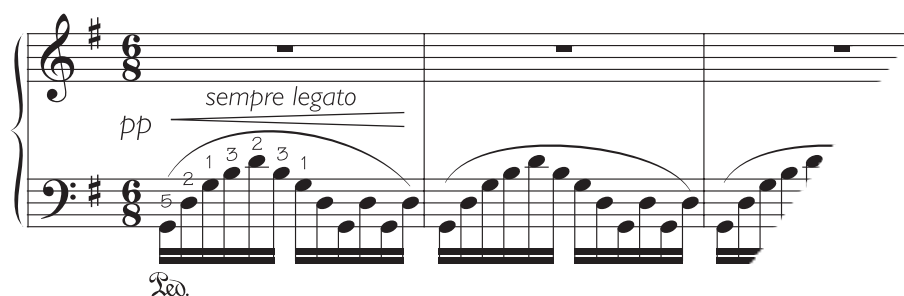
ANDANTE SPIANATO

Introduction de la “Grande polonaise brillante” Opus



Frédér

Andante spianato. Tranquillo. (♩ = 69)



17 *8va* *dolciss.*

Reo. * Reo. * Reo. * Reo.

21

Reo. * Reo.

25

Reo.

29

Reo.

33

a tempo

37

Reo. * Reo. * Reo. * Reo.

41

8va-----

delicatiss.

Reo. * Reo. * Reo.

45

Reo. * Reo.

49

8va-----

Reo.

52

8va-----

55

2 > > > > 1 4

8va

1 4 1 3 1 4

pp

Red. *

59

2 > > > > > 5

Red. *

(8va)

63

dim.

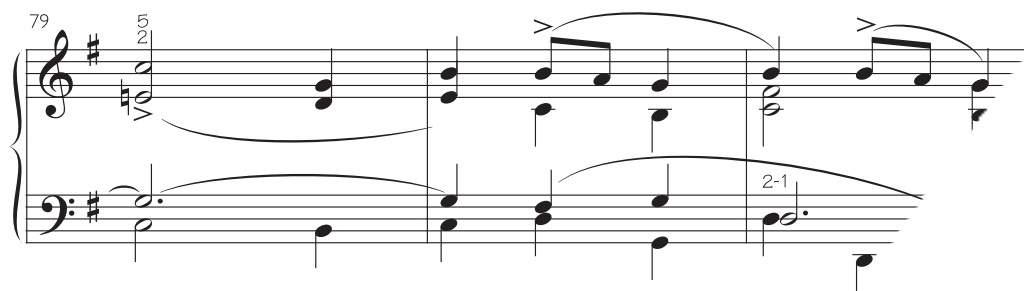
67

Semplice.

5 2 3 1 5

1 3

71



97 *pp* *8va*

Ped. *

100 *8va*

Ped. * *Ped.*

103

Ped. * *Ped.*

106

(*8va*)

109



© 2007 by les Éditions BOURGÈS

EBR A068

Conception & Gr

Directeur d'
Patrick

www.note4piano.com
Partitions pour piano et autres claviers