

ANACROUSE

# Almicare PONCH

## DANSE DES

Ballet extrait de l'Œ

N

Tr

[www.note4piano.com](http://www.note4piano.com)

Partitions pour piano et autres claviers

# Collection ANACROUSE

La collection **ANACROUSE** offre aux pianistes novices un large choix d'œuvres classiques, allant de la Renaissance moderne.

Proposer tout à la fois des « incontournables » et des pièces de compositeurs parfois oubliés, à un prix pédagogique indéniable, tels sont les objectifs fixés. Chaque pièce, vendue à l'unité, a fait l'objet d'un soin attentif, tant sur le plan de l'établissement du texte que de la gravure, afin de garantir aux musiciens les mêmes plaisirs tirés du commerce fréquent de ce répertoire.

Chaque époque est clairement identifiée sur la couverture : **Marron** pour la Renaissance, **Rouge** pour la période classique, **Vert** pour la période moderne.

Les partitions sont proposées en format papier (feuillet), et disponibles sur les sites [www.ebr.fr](http://www.ebr.fr) et [www.note4piano.com](http://www.note4piano.com). Vous trouverez à chaque pièce ainsi qu'une notice de lecture.

Nous vous remercions de votre intérêt pour cette collection.

## Ponchielli, Amilcare

Né le 31 Août 1834 à *Paderno* (Crémone), mort le 16 janvier 1886 à Milan.

Initié à la musique par son père, organiste dans la petite église de *San A.* Ponchielli démontre rapidement un talent musical hors norme. Dès l'âge de admis au Conservatoire de Milan où il étudie le piano avec A. Angeleri et l' avec A. Mazzucato. D'origine modeste, sa famille ne peut assumer le cr études mais l'aide financière et morale de l'influent sénateur Giovan personne hautement cultivée, l'aidera à faire ses premiers pas dans le r

Après avoir obtenu un diplôme de maître de musique à l' s'installe dans la ville de Crémone avec le souhait de pouvoir c Faute d'argent, il devra revoir ses ambitions à la baisse et se cr d'organiste dans l'église de *San Imerio*.

Le 30 août 1856, son opéra « *I promessi sposi* » est *Concordia* de Crémone mais la relative médiocrité imprésarios et aucun éditeur ne voulut acheter les dr prit comme un échec personnel et s'enfonça dan La poisse sembla même le poursuivre. Malgré l' « *La savojarda* » et « *Roderico re dei Goti* » ne soir.

Après avoir été honteusement contrepoint et fugue du Conservatoire profond qui lui fait perdre une part nouvelle version de son opéra « *I* par Emilio Praga, connaît un a critiques ne tarissent plus d'élc représentatifs de la novell commande immédiatement fructueuse collaboration r

Le 16 mai 1874 Milan. Quelques ar auprès du public n'est pourtant r la suite. Enfi obtiendra c grands r célèbre

D'une personnalité discrète, encline à la mélancolie et à la dépression, Ponchielli parfois cédé un peu facilement au goût du public, sans doute par peur de décevoir, demeure cependant un compositeur de grand talent dramatique, aux mélodies très expressives, dont le style jette un pont entre le genre « verdien » et le chant plus libre de la nouvelle école. Même si son œuvre tomba rapidement dans l'oubli, grâce à l'avènement de la musique « veriste », ses qualités de compositeur et de pédagogue font de lui un personnage clé de l'évolution musicale de l'Italie au XIXème siècle.

### ***Danse des heures*, ballet extrait de l'opéra « La Gioconda » Transcription pour piano en mi majeur**

Tombé dans l'oubli depuis des siècles, l'opéra *La Gioconda* est l'un des chefs-d'œuvre de Ponchielli.

La partie du ballet « *La danse des heures* » reste très connue, même par les gens profanes puisque cette pièce a été insérée dans *Fantasia* de Disney.

Morceau très contrasté, à la fois gracieux et énergique, ce ballet inspiré et mérite à coup sûr d'être redécouvert. La publicité et le cinéma en ont fait.

# DANSE DES HEURES

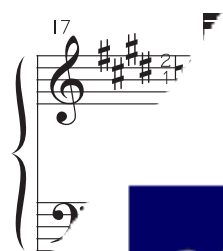
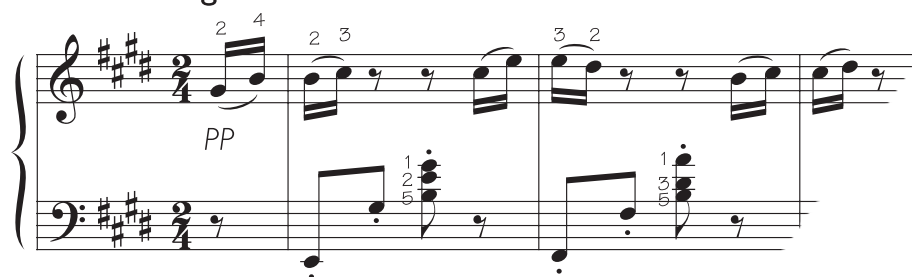
Ballet extrait de l'Opéra "La Gioconda"

Transcription pour Piano par Jean-François PAILLER



Almicare P

**Allegro**



22

3 4 5

*p*

27

*pp*

32

1 2 3

37

1 2 3

42

1 2 3

48

54

60

65

70



© 2007 by les Éditions BOURGÈS

**EBR A072**

*Conception & Gr*

*Directeur d'*  
*Patrick*

*www.note4piano.com*  
*Partitions pour piano et autres claviers*