

ANACROUSE

# Johann Friedrich BÜRGMÜLLER

## 2 ÉTUDES

Op. 10

n°2 « Arabesque »

n°21 « L'harmonie »

[www.note4piano.com](http://www.note4piano.com)

Partitions pour piano et autres claviers

# Collection ANACROUSE

La collection **ANACROUSE** offre aux pianistes non seulement un large choix d'œuvres classiques, allant de la Renaissance

Proposer tout à la fois des « incontournables » et des pièces de compositeurs parfois oubliés, toute indéniable, tels sont les objectifs que nous nous sommes fixés. Cette collection, vendue à l'unité, a fait l'objet d'un travail éditorial visant à l'établissement du texte musical que de sa part, nous avons créé les conditions indispensables aux plus belles de ces œuvres.

Chaque époque est clairement identifiée par une couleur : Marron pour la Renaissance, la période classique, Vert pour la période romantique, et Rouge pour la moderne.

Les partitions sont fournies en format PDF (feuillets papier), et disponibles sur les sites [www.note4piano.com](http://www.note4piano.com) et [www.note4piano.fr](http://www.note4piano.fr). Vous trouverez à ces deux adresses ainsi qu'un court texte de présentation.

Nous vous remercions de votre intérêt pour cette collection.

## Burgmüller, Johann Friedrich Franz

Né le 4 décembre 1806 à Ratisbonne (Allemagne), mort le 13 février 1874  
lieu. (France)

Dès le plus jeune âge, Friedrich est baigné dans l'art musical, notamment son père qui était organiste et chef d'orchestre à Weimar ainsi que dans celui du sud de l'Allemagne. Son frère Norbert fut également compositeur et mourut le frappa brutalement à l'âge de 26 ans. Par ailleurs, l'histoire d'une grande amitié qui unissait les deux frères. Avec une sincérité touchante, il reconnaît toujours la supériorité artistique des oeuvres de Norbert sur les siennes.

Après avoir étudié la composition et la pratique instrumentale avec Friedrich Schumann (1784-1859) et Moritz Hauptmann (1792-1868), il donna comme compositeur, pianiste et violoncelliste, mais trouva plutôt dans la composition des satisfactions profondes.

Toutefois, les débuts semblent difficiles. Ses premières compositions, inspirées de ses exercices scolaires et ne retiennent pas l'attention, ne l'ont pas attiré par la rigueur intellectuelle de l'époque.

En 1836, il se rend à Paris où il jouit d'un grand succès de piano. Ses activités de pédagogue lui furent imposées. Il compte même parmi ses élèves des compositeurs célèbres. Au contact de la capitale française, son style devint plus léger et gracieux, typique de l'école française. Ses compositions didactiques, dont les célèbres études descriptives et progressives de ses études.

À partir de 1857, après la mort de son fils, il se consacra à l'enseignement à Baulieu. Il y mourut une quinzaine d'années plus tard.

Aujourd'hui, Johann Friedrich Franz Burgmüller est connu pour ses morceaux pour « apocryphe ». Ses témoignages néanmoins, pendant, il serait difficile d'écrire également sur sa vie musicale. Une oeuvre encore incomplète, ses variétés, la plupart

« Harmonie des anges » n° 21 en sol majeur,  
« Arabesque » n°1 en la mineur  
Opus 100

*L'Harmonie des Anges* et *Arabesque* sont deux petites pièces issues du des progressives opus 100 de J.F.Burgmüller.

La première est écrite dans la tonalité de sol majeur et adopte l'ABA avec coda. Elle est caractérisée par son flot ininterrompu de trilles partis aux deux mains.

La seconde, plus courte, se calque sur la même structure d'éléments mélodiques, rythmiques et harmoniques.

De déchiffrage facile et agréable, ces deux petites études sont les préférées du cahier et sont ordinairement jouées par tous les élèves.

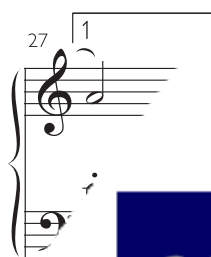
# ARABESQUE

Opus 100 n°2



Johann Frie  
B<sup>II</sup>

Allegro scherzando



[www.note4piano.com](http://www.note4piano.com)

Partitions pour piano et autres claviers

# L'HARMONIE DES ANGES

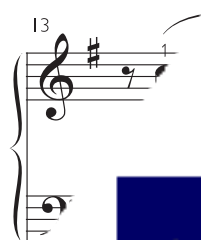
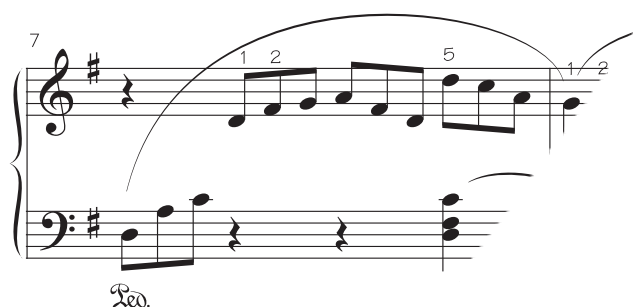
Opus 100 n°21



Johann Frie  
B<sup>II</sup>

**Allegro moderato**

*armonioso*



[www.note4piano.com](http://www.note4piano.com)  
Partitions pour piano et autres claviers

16

*p*

Ped. Ped.

19

Ped. Ped. Ped.

22

Ped. Ped.

25

Ped.

28

Ped.

31



© 2007 by les Éditions BOURGÈS

**EBR A073**

*Conception*

*Directrice et  
Jordane*

2, rue  
Tél. +33

[www.note4piano.com](http://www.note4piano.com)  
Partitions pour piano et autres claviers