

ANACROUSE

Félix MENDELSS

SONGE 7
NUIT

T

Collection ANACROUSE

La collection **ANACROUSE** offre aux pianistes novices un large choix d'œuvres classiques, allant de la Renaissance moderne.

Proposer tout à la fois des « incontournables » et des pièces de compositeurs parfois oubliés, à un prix pédagogique indéniable, tels sont les objectifs fixés. Chaque pièce, vendue à l'unité, a fait l'objet d'un soin attentif, tant sur le plan de l'établissement du texte que de la gravure, afin de garantir aux musiciens les mêmes plaisirs tirés du commerce fréquent de ce répertoire.

Chaque époque est clairement identifiée sur la couverture : **Marron** pour la Renaissance, **Rouge** pour la période classique, **Vert** pour la période moderne.

Les partitions sont proposées en format papier (feuillet), et disponibles sur les sites www.ebr.fr et www.note4piano.com. Vous trouverez à chaque pièce ainsi qu'une notice de lecture.

Nous vous remercions de votre intérêt pour cette collection.

Felix Mendelssohn-Bartholdy

Né à Hamburg en Allemagne, 3 février 1809 ; mort à Leipzig, 4 novembr

Felix Mendelssohn manifeste dès son plus jeune âge un talent excerp
musique et produit son premier concert à l'âge de neuf ans. En 19
Singakedemie de Berlin où il étudie principalement la technique vocale
enseigne le piano et Zelter la composition. En 1821, ce dernier lui fa
Goethe qui par la suite l'aide principalement dans sa carrière ar
entre 1821 et 1823 qu'il réalise ses premières compositions com
cordes et les concertos pour deux pianos.

A 17 ans, il est le créateur de la fameuse ouverture d'après le texte Shakespeare. Trois ans plus tard il dirige *Matthieu* de Jean Sebastian Bach. Cette exécution contribue au chef d'œuvre qui n'avait jamais été joué après la mort de Bach. Elle a permis de redécouvrir le merveilleux Jean Sebastian Bach.

Dans les années 1830, il entreprend dans toute l'Allemagne, à raison de ses tournées musicales. Ses activités de compositeur se multiplient grâce à son succès. Il rencontre à Paris le Directeur Général de la musique à Dusseldorf. Il dirige l'orchestre Gewandhaus de Leipzig. Avec l'aide de son frère, il crée dans cette ville, en 1843, un conservatoire de musique dans toute l'Allemagne.

Felix Mendelssohn se marie en 1837 avec une jeune fille française avec qui il a cinq enfants. Mais, malheureusement, mais quelques années plus tard, en 1847, il est atteint de grandes souffrances. Bouleversé par la tristesse qui précipite sa propre

Felix Mendelssohn,
d'orchestre idolâtré par ses
Bach et de Haendel. Il cré

En temps que
musique vocale, piè
dévoilent son rom
Mendelssohn der
utilisant la scier

Il est le
composition
aujourd'hui
mélodique
d'œuvre

Songe d'une nuit d'été opus 61 n°4 « La Marche Nuptiale »

Félix Mendelssohn écrit d'abord l'ouverture du songe d'une nuit d'été.

Il recommence à composer les musiques de scène sur le songe à la demande du roi de Prusse. Il prend son inspiration dans les comédies de Shakespeare.

A l'origine, cette oeuvre est jouée avec un orchestre, deux sopranos et deux femmes. Aujourd'hui, elle est représentée sous la forme d'une suite de concert. Les parties de violon et de violoncelle ne sont plus exécutées.

La marche nuptiale précède le grand final de ces musiques. Très célèbre, elle se détache de la suite de concert pour être jouée indépendamment comme à la sortie d'un mariage dans sa transcription pour piano.

A l'origine, elle accompagne l'escorte des noces. Bottom aux oreilles d'ânes.

Le thème principal caractérise l'entrée des mariés, la deuxième pièce. Ce motif très particulier a permis d'identifier agréablement cette marche à travers ce lieu.

SONGE D'UNE NUIT D'ÉTÉ

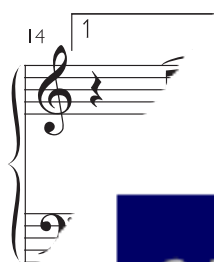
Opus 61 n°4 "La marche nuptiale"

Transcription pour Piano



Félix MEN'

Allegro vivace



www.note4piano.com
Partitions pour piano et autres claviers

18

2

ff

3

5

2

23

sf

ff

3

1

5

27

5

4

3

2

1

tr

31

35

5

2

39

sf *sf*

1 2

43

f *sf*

47

sf

51

3

56

1

61

Reo. *

65

Reo. *

69

Reo. *

74

Reo.

78

83

molto cresc.

87

cresc.

sf

Red.

91

cresc.

sf

95

ff sf

99

103

sf

tr

107

tr

Ped.

111

ff

115

3

119

123

Ped. *

127

131

ff sf sf

137

143



© 2007 by les Éditions BOURGÈS

EBR A075

Conception & Gr

Directeur d'
Patrick

www.note4piano.com
Partitions pour piano et autres claviers