

ANACROUSE

Hector BERLIOZ

MARCHE HC

Lr

T

Collection ANACROUSE

La collection **ANACROUSE** offre aux pianistes novices un large choix d'œuvres classiques, allant de la Renaissance moderne.

Proposer tout à la fois des « incontournables » et des pièces de compositeurs parfois oubliés, à un prix pédagogique indéniable, tels sont les objectifs fixés. Chaque pièce, vendue à l'unité, a fait l'objet d'un soin attentif, tant sur le plan de l'établissement de la notation que de la gravure, afin de garantir aux musiciens les mêmes plaisirs tirés du commerce fréquent de ce répertoire.

Chaque époque est clairement identifiée sur la couverture : **Marron** pour la Renaissance, **Rouge** pour la période classique, **Vert** pour la période moderne.

Les partitions sont proposées en format papier (feuillet), et disponibles sur les sites www.ebr.fr et www.note4piano.com. Vous trouverez à chaque pièce ainsi qu'une notice de lecture.

Nous vous remercions de votre intérêt pour cette collection.

Berlioz, Hector

Né le 11 décembre 1803 à La Côte-Saint-André (Isère), mort le 8 mars 1869

Fils d'un médecin de campagne, Louis Hector Berlioz commence à composer à l'âge de quatorze ans. Bachelier en 1821, il se rend à Paris pour y suivre des études de médecine. Fasciné par la vie artistique parisienne, il fréquente assidûment les concerts, d'opéra et de théâtre où il admire les œuvres de Spontini et de

Au grand désarroi de sa famille, sa vocation de musicien s'affirme. En 1826, il entre au Conservatoire de Paris, dirigé par Boccherini. En 1830, année qui le vit devenir lauréat du prix de Rome. C'est à Paris qu'il compose d'un seul jet la *Symphonie fantastique*, un chef-d'œuvre autobiographique. Lors de sa première représentation, elle fut très appréciée et séduisit Mendelssohn ainsi que Liszt.

En 1833, il se marie avec l'actrice Harriet Smith. C'est le début de ce qu'il appellera plus tard sa « grande œuvre ». Il fonde l'ordre établi, celui des amateurs de musique académique, qu'il rédige pour le *Journal des débats* depuis sa création. L'égard de ses contemporains et de leurs goûts

Dans les années 1832-1842, Berlioz compose *Les Femmes de France*, *Les Morts*, *Roméo et Juliette*, *Les Troyens*, etc. Il reçoit ultérieurement des accueils triomphaux pour ses œuvres. *Damnation de Faust*, musique chrétienne, décembre, à l'Opéra-Comique. Malgré ses succès et sa renommée, il continue à travailler sans relâche et à perfectionner son *d'instrumentation et d'orchestration*, l'autorité de nos jours.

Malgré ses succès et sa renommée, il continue à travailler sans relâche et à perfectionner son *d'instrumentation et d'orchestration*, l'autorité de nos jours.

Considéré comme le plus grand compositeur de son époque, qu'il était un homme de tradition, il a ouvert les limites de la musique et a laissé un riche patrimoine musical.

Marche Hongroise, extrait de « la damnation de Faust »

Ce morceau fut composé par Berlioz en 1846 sous le titre « Marche hongroise » pour être ensuite inséré dans la première partie de *la damnation de Faust* concert » créé le 6 décembre de la même année.

Empruntant la forme du lied ternaire ABA, cette puissante et émouvante mélodie, d'inspiration sentiment patriotique hongrois. Exécutée à Pest dans sa version originale par la baguette du compositeur français, elle connut un immense succès et enthousiasme indescriptible.

Pour les cinéphiles, cette musique est à jamais liée à l'acteur Jean-Paul Belmondo avec humour et talent dans le film culte *La Grande Vadrouille*

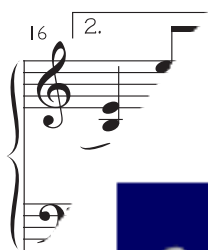
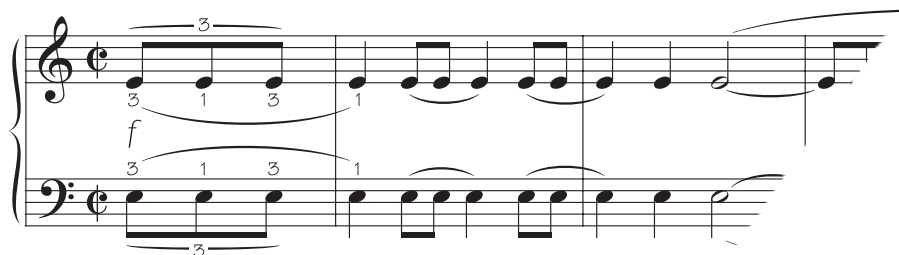
MARCHE HONGROISE

Extrait de “La damnation de Faust”

Transcription pour Piano de David NEYROLLES



Hect



21

Measures 21-25. The right hand features a melodic line with triplets and slurs. The left hand provides a harmonic accompaniment with chords and single notes. A large slur connects the first four measures of the left hand.

26

Measures 26-30. The right hand continues the melodic line with slurs and fingerings. The left hand has chords and a melodic line starting in measure 29. Dynamics include *mf* and *f*.

31

Measures 31-35. The right hand has chords and a melodic line. The left hand has a melodic line starting in measure 32. Dynamics include *f*.

36

Measures 36-39. The right hand has a melodic line. The left hand has chords. Dynamics include *p*.

41

Measures 41-42. The right hand has a melodic line. The left hand has a single note in measure 41.

46

2

2

2 4

1.

p

51

2

f

2

1

56

3

f

61

1

4

1

ff

f

67



© 2008 by les Éditions BOURGÈS

EBR A078

Conception & Gr

Directeur d'
Patrick

www.note4piano.com
Partitions pour piano et autres claviers