

ANACROUSE

Piotr Ilitch TCHAIKOV

4 EXTRAITS DE
“LA BE
BOIS DE

Г

Collection ANACROUSE

La collection **ANACROUSE** offre aux pianistes novices un large choix d'œuvres classiques, allant de la Renaissance moderne.

Proposer tout à la fois des « incontournables » et des pièces de compositeurs parfois oubliés, à un prix pédagogique indéniable, tels sont les objectifs fixés. Chaque pièce, vendue à l'unité, a fait l'objet d'un soin attentif, tant sur le plan de l'établissement du texte que de la gravure, afin de garantir aux musiciens les mêmes plaisirs tirés du commerce fréquent de ce répertoire.

Chaque époque est clairement identifiée sur la couverture : **Marron** pour la Renaissance, **Rouge** pour la période classique, **Vert** pour la période moderne.

Les partitions sont proposées en format papier (feuillet), et disponibles sur les sites www.ebr.fr et www.note4piano.com. Vous trouverez à chaque pièce ainsi qu'une notice de lecture.

Nous vous remercions de votre intérêt pour cette collection.

Tchaïkovski, Piotr Ilitch

Né le 7 mai 1840 à Votkinsk (Oural), mort le 18 novembre 1893 à Saint-Pétersbourg.

Issu d'un milieu bourgeois, il resta sa vie durant attaché à la chaleur familial. Second fils d'un ingénieur des Mines et d'Alexandra d'Assier, descendu d'une famille française, le petit Piotr révéla dès le plus jeune âge une sensibilité musicale. À quatre ans, il composait déjà, avec l'aide de sa sœur Sacha, une petite sonate pour leur mère. La mort prématurée de cette dernière, en juin 1854, le laissa inconsolable. Tchaïkovski portera le deuil de sa mère toute sa vie.

Ses études de droit le prédestinent tout naturellement à une carrière mondaine mais contre toute attente, en 1863, il abandonne son droit de Justice pour se consacrer entièrement à la musique. Il s'inscrit au Conservatoire de Saint-Pétersbourg et étudie l'harmonie notamment avec Anton Rubinstein.

D'élève, il passa très vite au statut de professeur. En 1865, son frère d'Anton, fonde le Conservatoire de Moscou et y enseigne l'harmonie. Il accepta l'offre et, dès 1866, logea dans la capitale. À l'époque de sa *première symphonie* dont il fut très chaleureusement accueilli par le groupe des compositeurs Balakirev, Rimski-Korsakov, Cui, Borodine et Moussorgski.

En 1867, le compositeur découvre l'œuvre du musicien français en Russie. Il se montre très admiratif de Berlioz dont le style semble avoir influencé Tchaïkovski. Peu à peu, il se forge une personnalité. Balakirev dirige sa fantaisie symphonique et ses encouragements pour la composition de sa *fantaisie de Roméo et Juliette*. Tchaïkovski se rend compte qu'il est un grand symphoniste et compose une œuvre orchestrale que pour la musique.

L'année 1874 lui apporte la reconnaissance. Sa *piano en si bémol* est jouée par Rubinstein. Ce dernier reconnaît qu'il n'a aucune valeur. Tchaïkovski raconte dans ses lettres à Hans von Bülow l'impression que lui a fait le Concerto.

Lac
b

www.note4piano.com
Partitions pour piano et autres claviers

La même année débutent les très curieuses relations de Tchaïkovski avec Mme Von Meck. Ils échangèrent pendant quatorze ans une correspondance suivie de plus de 110 lettres. En contrepartie, la riche dame versa au compositeur une pension confortable évitant surtout de le rencontrer par peur panique des relations affectives. Toutefois le mécénat « improvisé » s'interrompit brutalement lorsque Mme Von Meck, apparue au bord de la ruine, décida de mettre fin à leur « relation ». Tchaïkovski fut profondément choqué par la frivolité du lien qui les unissait.

À partir des années 1880, c'est la consécration : désormais considéré comme un musicien national », il partagea son temps entre la composition, de nombreuses tournées, une petite propriété à la campagne. Jusqu'à sa mort, provoquée par une épidémie de choléra, Tchaïkovski composa sans relâche : *La belle au bois dormant*, *Noisette*, *la Dame de Pique* et bien sûr *la symphonie pathétique* aboutie, sorte de rétrospective autobiographique, terrible et prophétique.

La Belle au Bois dormant

Inspiré du conte de Charles Perrault, *La Belle au Bois dormant* est un ballet composé d'un prologue et de trois actes, dont le plus long de Tchaïkovski : sa représentation fut un succès.

Créé en 1890, le ballet est devenu l'une des œuvres les plus appréciées de l'opéra d'ensemble construits avec les plus accomplies. La réception fut plus favorable que *Le cygne* (« très joli » fut sa seule critique). Cependant, Tchaïkovski ne put terminer son œuvre (il mourut en 1893).

Aujourd'hui, le ballet est très populaire dans le monde. Sa musique a été utilisée par Walt Disney dans *Le tour du monde en 80 jours*.

13

Musical score for 'The Rose Tree' (Meisterlied). The score is in G major (one sharp) and 3/4 time. It consists of two staves: a treble staff and a bass staff. The treble staff begins with a treble clef and a key signature of one sharp (F#). The bass staff begins with a bass clef and a key signature of one sharp (F#). The score is marked with a '13' in the top left corner. The melody in the treble staff is characterized by eighth and sixteenth notes, often beamed together. The bass staff provides a harmonic accompaniment with eighth and sixteenth notes, including some triplets. The piece concludes with a final cadence in the treble staff.

19

p.

simile

21

ff

The musical score for 'The Rose Tree' is presented in two systems. The first system, numbered 21, features a treble and bass staff with a key signature of one sharp (F#) and a common time signature (C). The melody in the treble staff begins with a half note G4, followed by a quarter note A4, and then a half note B4. The bass staff provides a harmonic accompaniment with a half note G3, followed by a quarter note A3, and then a half note B3. The second system continues the melody with a half note C5, followed by a quarter note D5, and then a half note E5. The bass staff continues with a half note G3, followed by a quarter note A3, and then a half note B3. The piece concludes with a final half note G4 in the treble staff and a half note G3 in the bass staff.

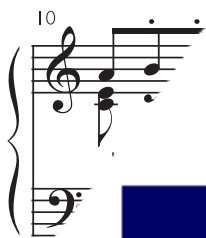
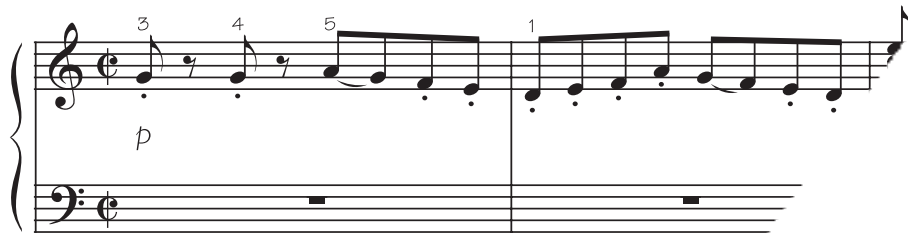
DANSE DES BARONNES

Extrait du ballet “La Belle au Bois Dormant”

Transcription pour Piano par Jean-François PAILLER

Piotr Illitch Tchaïkovski

Allegro moderato (tempo di gavotte)



13

16

19

22

25

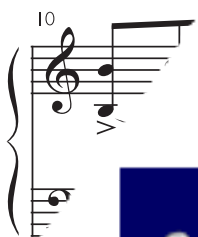
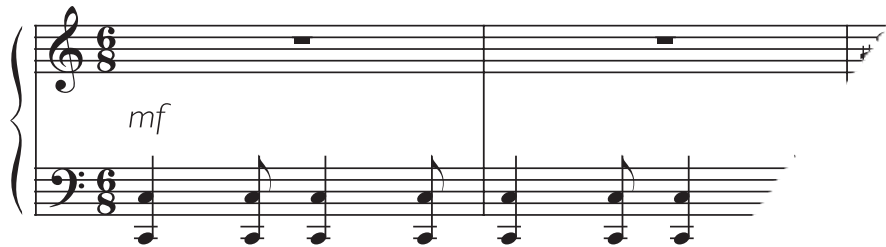
DANSE DES COMTESSES

Extrait du ballet “La Belle au Bois Dormant”

Transcription pour Piano par Jean-François PAILLER

Piotr Illitch T

Allegro non troppo



13

più f

f

16

più f

19

ff

22

25

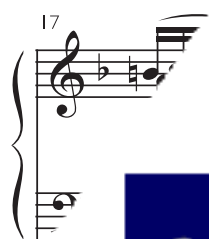
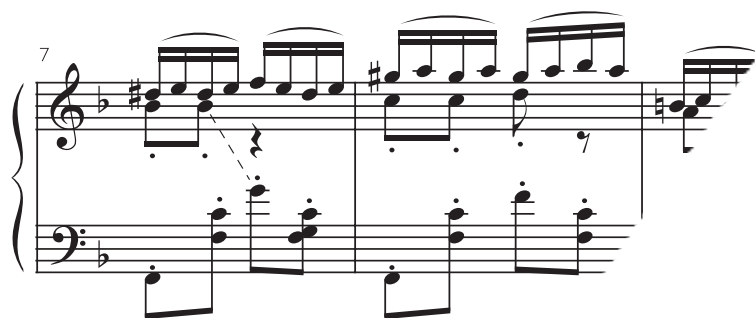
DANSE DES MARQUISES

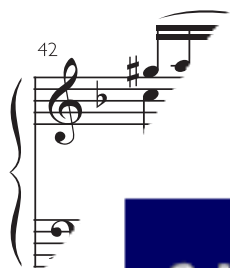
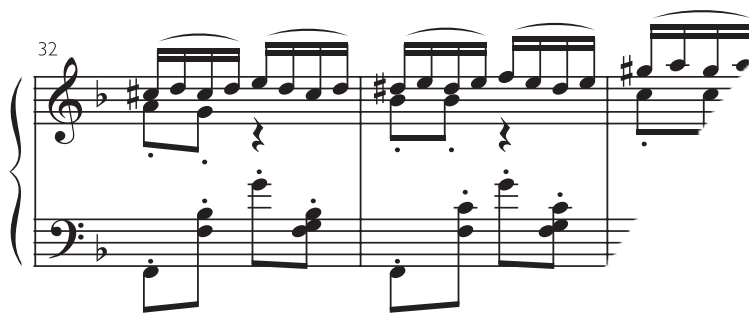
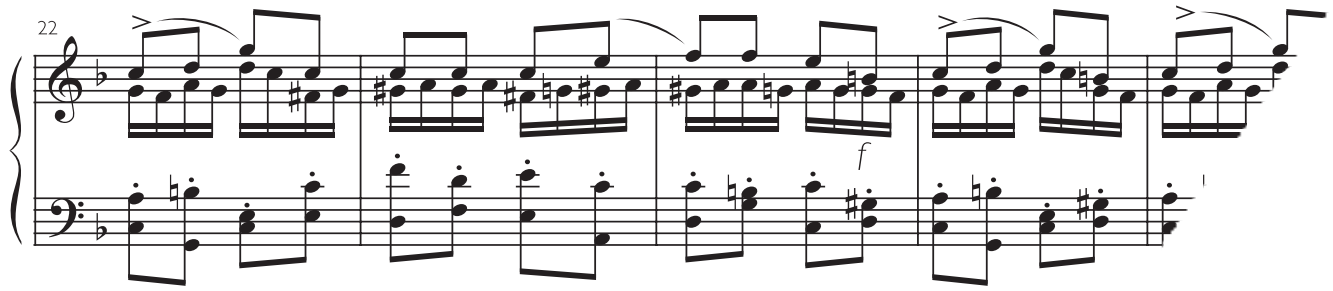
Extrait du ballet “La Belle au Bois Dormant”

Transcription pour Piano par Jean-François PAILLER

Piotr Illitch T

Allegro non troppo







© 2010 by les Éditions BOURGÈS

EBR A084

Conception & Gr

Directeur d'
Patrick

www.note4piano.com
Partitions pour piano et autres claviers