

ANACROUSE

Ludwig Van BEETHOVEN

SYMPHONIES

Collection ANACROUSE

La collection **ANACROUSE** offre aux pianistes novices un large choix d'œuvres classiques, allant de la Renaissance moderne.

Proposer tout à la fois des « incontournables » et des pièces de compositeurs parfois oubliés, à un prix pédagogique indéniable, tels sont les objectifs fixés. Chaque pièce, vendue à l'unité, a fait l'objet d'un soin attentif, tant sur le plan de l'établissement du texte que de la gravure, afin de garantir aux musiciens les mêmes plaisirs tirés du commerce fréquent de ce répertoire.

Chaque époque est clairement identifiée sur la couverture : **Marron** pour la Renaissance, **Rouge** pour la période classique, **Vert** pour la période moderne.

Les partitions sont proposées en format papier (feuillet), et disponibles sur les sites www.ebr.fr et www.note4piano.com. Vous trouverez à chaque pièce ainsi qu'une notice de lecture.

Nous vous remercions de votre intérêt pour cette collection.

Beethoven, Ludwig van

Né à Bonn, 15 ou 16 décembre 1770 ; mort à Vienne, 26 mars 1827

Les dons musicaux de Ludwig van Beethoven furent décelés par son père, Johann, membre de la Chapelle de l'Electeur de Cologne. Ses études générales rudimentaires, Ludwig reçoit une formation musicale des musiciens de la Cour de Bonn : violon, piano, orgue, théorie, professeur de composition important est Christian Gottlob Neefe. À la Cour, musicien consciencieux qui semble deviner l'énorme prodige dès sa tendre jeunesse. Il guide Beethoven dans l'étude de l'improviser au clavier. En 1783, il tient le clavecin dans l'école de Bonn ; et en 1784, il est officiellement nommé organiste de l'électorale.

Beethoven est envoyé à Vienne en 1787 pour un grand résultat apparent. Il revient à Bonn et s'installe pour étudier la littérature et la philosophie.

En 1790, la vie de Beethoven est marquée par la rencontre de Joseph Haydn qui l'encourage. En 1792, quittant définitivement sa ville natale.

Hormis des séjours à Prague et à Vienne, plus guère la capitale autrichienne, Beethoven est accueilli par l'aristocratie mélomane. C'est à Vienne que le jeune virtuose du clavier rencontre Georg Albrechtsberger, pour qui il noue de solides amitiés. C'est à Vienne que se révèle sa personnalité. C'est l'é

L'année 1802 affecte l'essor de Beethoven. Une crise impoignante poignant « Te son être, l'acte suicide. Idée de telles son or dont pr' f'

Il meurt en mars 1827, victime d'une double pleurésie, pendant un très violent orage. A ses obsèques, qui réunirent une foule immense, 20 000 personnes dit-on, Karl Czerny et Franz Schubert figuraient parmi les porteurs de cierges.

Définir en quelques mots le génie beethovénien est une tâche impossible. Répétons seulement que Beethoven représente l'apogée de l'art classique du XVIII^e siècle. Il en perfectionne, agrandit, dilate les formes, au point de conduire jusqu'à un certain « achèvement ». Surtout, le compositeur ouvre la musique à une aristocratie, à une élite restreinte, mais délivre son message à toute la société. En tout, il est le premier chez qui l'esprit libéral et démocratique souffle.

Symphonie n°5 Opus 67

La Symphonie n°5 en ut mineur (opus 67) composée par Ludwig van Beethoven entre 1808 et 1809 à Vienne. Le compositeur dédia l'œuvre à Alexandre Razumovsky, diplomate russe qui avait courtoisie de Beethoven.

Tout le génie de Beethoven est concentré dans l'une des compositions les plus populaires.

Elle se compose de quatre mouvements : Adagio, Scherzo - Allegro, Fugue et Adagio. Les mouvements s'enchaînent et s'imbriquent, le scherzo avant la réexposition.

Le motif représenté dans le premier mouvement (sol-sol-sol) symbolise la passion de Beethoven.

SYMPHONIE N°5

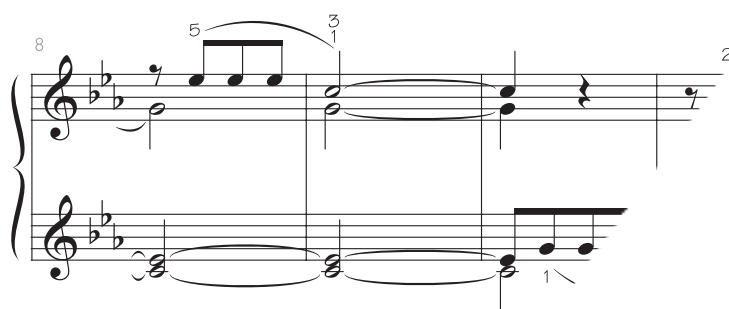
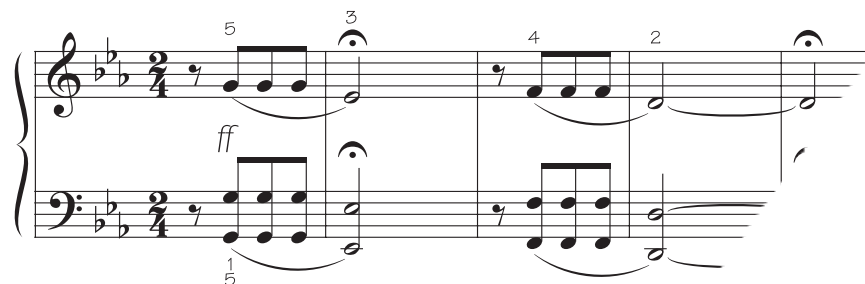
Opus 67

Transcription pour Piano de David NEYROLLES



Ludwig

Allegro con brio



28

34

41

49

58

67

Handwritten musical notation for measures 67-74. The right hand contains a melodic line with eighth notes and a triplet. The left hand contains chords and a short eighth-note run.

75

Handwritten musical notation for measures 75-81. The right hand contains a melodic line with eighth notes and various fingerings. The left hand contains chords and a short eighth-note run.

82

Handwritten musical notation for measures 82-88. The right hand contains a melodic line with a dashed line indicating a continuation. The left hand contains a short eighth-note run.

89

Handwritten musical notation for measures 89-96. The right hand contains a melodic line with a dashed line indicating a continuation. The left hand contains a short eighth-note run.

97

Handwritten musical notation for measures 97-98. The right hand contains a short melodic phrase. The left hand is empty.

The musical score for 'The Rose Tree' is presented in three systems, each with a treble and bass staff joined by a brace. The key signature is B-flat major (two flats) and the time signature is 3/4. The first system, starting at measure 104, features a melody in the treble staff with eighth and quarter notes, and a bass line with quarter and eighth notes. The second system, starting at measure 110, continues the melody and bass line. The third system, starting at measure 115, shows the final part of the melody and bass line. Fingerings are indicated by numbers 1-5 above or below notes. A large, sweeping slur covers the entire piece, indicating a continuous performance.



© 2010 by les Éditions BOURGÈS

EBR A092

Conception & Gr

Directeur d'
Patrick

www.note4piano.com
Partitions pour piano et autres claviers