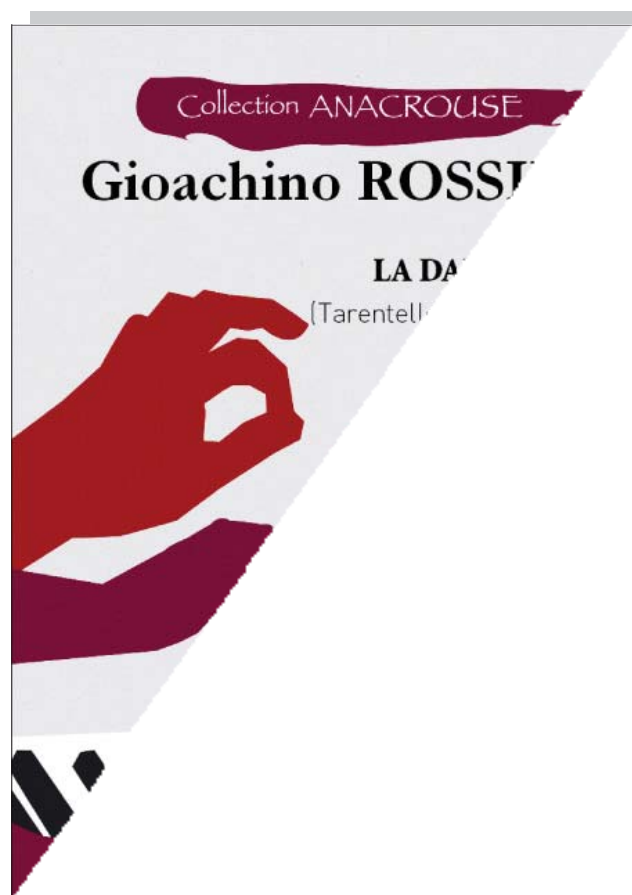


Collection
Anacrouse



www.note4piano.com
Partitions pour piano et autres claviers

Collection ANACROUSE

La collection **ANACROUSE** offre aux pianistes novices un large choix d'œuvres classiques, allant de la Renaissance.

Proposer tout à la fois des « incontournables » et des pièces de compositeurs parfois oubliés, technique indéniable, tels sont les objectifs que nous poursuivons. Chaque pièce, vendue à l'unité, a fait l'objet d'un soin particulier sur le plan de l'établissement du texte musical afin de garantir aux musiciens les conditions idéales de leur commerce fréquent de ces œuvres.

Les partitions sont proposées en format (feuillet papier), et disponibles également sur les sites www.ebr.fr et www.note4piano.com. Vous trouverez à ces destinations chaque pièce ainsi qu'un commentaire.

Nous vous remercions pour cette collection et vous invitons à la découvrir.

Gioacchino ROSSINI

Né le 29 février 1792 à Pesaro (Italie) ; mort le 13 novembre 1868 à Passy (France)

Gioacchino Rossini naît le 29 février 1792 d'une mère cantatrice et d'un père musicien, à Pesaro en Italie. Bercé par la musique, il apprend à jouer du violon, de l'alto et s'initie à l'art de la composition grâce aux frères Malerbi. Malgré son prodige musical, ses talents ne sont pas reconnus avant ses douze ans. C'est à cet âge qu'il compose ses premières « Sonates pour violon, violoncelle et contrebasse » inspirées par les œuvres de Haydn et Mozart. Ses premières compositions convainquent son père de le faire voyager et d'étudier au Conservatoire de Bologne où le père Mattei lui enseigne l'art du contrepoint.

À quatorze ans, Gioacchino Rossini écrit son premier opéra, *Le Signor Bruschino*. Il intègre quelques temps plus tard l'Académie philharmonique de Pesaro. En 1810, on lui commande une première œuvre : l'opéra *Le Comte Ory*. Ses mélodies et rythmiques ne semblent pas choquer les critiques, et il reçoit très vite d'autres commandes. Il devient rapidement célèbre dans les villes du pays, et en trois ans, la reconnaissance

lui vient de Venise. À 18 ans, il donne à Venise un opéra-bouffe, *Le Comte Ory*, qui fait une grande impression. Mais c'est surtout à 21 ans qu'il connaît le succès avec *L'Italienne à Paris* peu de temps après.

Au fil des années, Gioacchino Rossini compose *Le Comte Ory* (1815), *Otello* (1816) et *Le Barbier de Séville* (1816). *Le Barbier* composé en 13 jours, connaît un succès immédiat et est apprécié dès la deuxième. En 1817, il compose *La Piqueuse* ; puis en 1818 *Maître Martin*.

Gioacchino Rossini est nommé directeur du théâtre San Carlo, dans la ville de Naples. Il épouse en 1822 une jeune femme, et entre dans la vie sociale. On lui propose de composer des opéras, mais il refuse.

En 1822, Gioacchino Rossini compose *Le Comte Ory*, puis il part à l'étranger. Il compose *Le Comte Ory* au Théâtre Italien de Paris. *Le Comte Ory* tient pas le public. C'est pourquoi Gioacchino Rossini ne compose plus d'opéras. Il se consacre à la composition de musique de chambre et de piano.

www.note4piano.com
Partitions pour piano et autres claviers

En 1855, se sentant rétabli, il retourne à Paris où il rencontre les musiciens et chanteurs de la nouvelle génération. Il compose *Les Péchés de vieillesse* et pas moins de 100 pièces pour piano avec des titres cocasses tels que *Mon prélude hygiénique du matin*, *petit train de plaisir* avant d'écrire une *Petite Messe solennelle* en 1863. Il meurt d'une opération chirurgicale dans sa maison en banlieue parisienne le 13 novembre 1886.

La Danza (Tarentelle Napolitaine)

La tarentelle est une musique traditionnelle provenant d'Italie. Évidemment, étant donné des racines très anciennes, on en retrouve de nombreuses variantes. Particulièrement vivace, cette musique, accompagnée d'un tambourin, est jouée au cours de cérémonies qui pouvaient durer plusieurs heures. Elle avait pour mission de guérir ceux que l'on croyait possédés par le démon légendaire, la tarentule. Ces cérémonies populaires ont disparu au début du XX^{ème} siècle.

Des compositeurs comme Gioacchino Rossini ont écrit des *Tarentelle Napolitaine*, dite *La Danza*, pour voix de soprano et ténor soliste. Mais elle a été reprise par de nombreux ensembles instrumentaux (ensembles de chambre, orchestre symphonique, etc.). Cette pièce semble tourner autour d'un thème de danse.

Franz Liszt signera plus tard une *Tarentelle*.

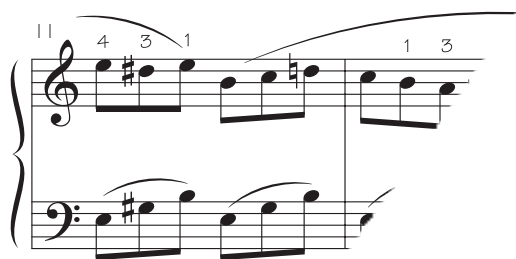
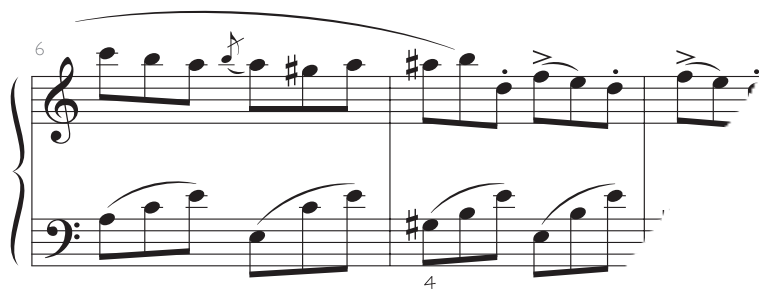
LA DANZA

(Tarentelle Napolitaine)



Gioac'

Allegro con brio



21

sf

legato

26

cresc.

f

31

sf

pp

legato

36

sf

sf

41

46 *8va*

1 2 5 1 3 1 2 5 1 3 1 3 1 2 4 1

cresc. *f* *ff* *p*

51

1 3 2 1 4 1

4 5

56

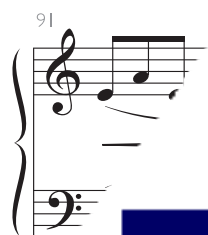
1. 2.

f *p*

61

1 3 2 3 1

66



96

5 2 1

4 2 1

101

4 2

5 4 3 1 2

5

f

106

111

f

116



© 2010 by les Éditions BOURGÈS

EBR A103

Conception & Gr

Directeur d'
Patric

www.note4piano.com
Partitions pour piano et autres claviers